



1977'den beri





PEKTAŞ Endüstri Otomasyon Makine ve Yapı Malz. İnş. Taah. San. Tic. Ltd. şti. 1977 yılından buyana çalıştığı firmalara faaliyet alanları dahilinde, deneyimli kadrosu ve en iyiyi, en kaliteli hizmeti kendisine ilke edinerek firmalara teknik malzeme temini sağlamaktadır. Bu ürünlerimizle gıda, kimya, boya, çimento, kağıt, madencilik, gemi, ilaç, içme suyu, atıksu, arıtma, ısıtma, soğutma, pnömatik, hidrolik, havalandırma, petrokimya gibi pek çok tesis de ve proseste başarıyla kullanılmaktadır.

Sanayi tesislerinin kurulumunda ve işletmelerinde, basınçlı ve basınçsız boru tesisatları, buhar sistemleri, yangın söndürme sistemleri, ısıtma ve soğutma sistemleri, pnömatik hatlar, hidrolik parçalar, siklonlar, silolar ve tank ekipmanları olmak üzere firmalara malzeme temin etmekteyiz.

Satışını yapmış olduğumuz bu ürün yelpazesinde ulusal ve uluslar arası standartlarla ilgili bazı ürünlerde TSE, CE, UL ve FM sertifikalarına sahiptir. Kusursuz tasarım, güvenli kullanım, uzun ömürlü, bol yedek parça, gibi özelliklere sahip ürünlerimizi hizmetinize sunmaktayız.

Sektörde söz sahibi olan firmamız gücünü yılların deneyimine, müşterilerimiz ve partnerlerimizle mevcut sıcak ilişkilerimiz, kaliteli ve dürüst hizmet anlayışı başarımızdaki temel taşlardan biridir. Tecrübeli, genç ve dinamik kadromuzla, başarı odaklı çalışmalarımızın yanında, müşteri memnuniyeti ve kalite, öncelikli hedeflerimiz arasında yer almaktadır. Bugün olduğu gibi gelecekte de çalışmalarımızda müşteri memnuniyeti ve kalite, öncelikli hedeflerimiz arasında olmaya devam edecektir.



İÇİNDEKİLER

VANALAR	6
KOMPANSATÖRLER	20
ESNEK METAL HORTUMLARI	26
SEVİYE KONTROL CİHAZLARI	32
KONDENSTOPLAR	36
SEPARATÖRLER	40
HİDROLİK-PNÖMATİK-VAKUM-OTOMASYON	44
KAMLOKLAR	58
SARI MAMÜLLER	62
SU SAYAÇLARI	68
KONTROL VANALARI	72
DEBİMETRELER	76
PASLANMAZ ÇELİK	80
POMPALAR VE HİDROFORLAR	84
YALITIM GRUBU	98
GÖSTERGE CİHAZLARI	102
PLASTİK ÜRÜNLER	106
KELEPÇELER	110
ISITICILAR VE BRÜLÖR YEDEKLERİ	114
SIZDIRMAZLIK ELEMANLARI	118
YANGIN GRUBU	122
YİVLİ ÜRÜNLER	128
BORU VE BAĞLANTI ELEMANLARI	132
HORTUMLAR	136
PLAKALI ISI DEĞİŞTİRİCİLERİ	144
DİĞER ÜRÜNLER	148

VANALAR

PİSTONLU VANALAR

KÜRESEL VANALAR

GLOB VANALAR

ÇEK VANALAR

KAZAN BLÖF VANALARI

KELEBEK VANALAR

YÜKSEK BASINÇ VE SICAKLIK VANALARI

EMNİYET VANALARI

MANOMETRE MUSLUĞU



PİSTONLU VANALAR



Teknik Özellikler	Açıklama
Boyut	DN15-DN100 flanşlı DN3/8"-DN2" dişli, kaynaklı
Basınç	PN16, PN40, ANSI 150/300/800 lb.
Sıcaklık	-29°C +400°C
Uygulamalar	Buhar, kızgın su, sıcak su, su, basınçlı hava
Özellikleri	Bonetti Patentli Asbest içermeyen paslanmaz çelik metal takviyeli Grafit ringli, tek tip vana ringi, düşük sürtünme katsayısı ile kolay açma kapama
Sertifikalar	PED97/23/EC, TA Luft, API 6 FA / BS6775 Yangın Emniyetli
Tip	BV, BVn, BVm, BVr
Malzeme Türleri	Demir, sfero, çelik döküm, dövme çelik

DENGE PİSTONLU VANALAR



Teknik Özellikler	Açıklama
Boyut	DN65-DN200 Flanşlı
Basınç	PN16, PN40, ANSI150-300 lb.
Sıcaklık	-20 °C +400°C
Uygulamalar	Buhar, Kızgın Su, Sıcak Su, Su, Basınçlı Hava, v.s.
Özellikleri	Bonetti Patentli Asbest içermeyen paslanmaz çelik metal takviyeli Grafit ringli, DN65-200 BVe D.Pistonlu vanalar Strok göstergeli, Mili rulman yataklı, Kolay açma-kapama
Sertifikalar	PED97/23/EC, TA Luft, API 6 FA / BS6775 Yangın Emniyeti "
Tip	BVe
Malzeme Türleri	Demir, sfero, çelik, paslanmaz çelik döküm

KÜRESEL VANALAR



Teknik Özellikler	Açıklama
Boyut	DN15-DN300 Flanşlı, DN ½" - DN2½" (3" - 4") Dişli
Basınç	PN16, PN25, PN40
Sıcaklık	-10°C+200°C
Uygulamalar	Su, Sıcak su, Kızgın su, Basıncılı hava, Gazlar, Endüstriyel uygulamalar vb akışkanlar
Özellikleri	Özel ring konstrüksiyonu, aktüatör montajına uygun üst flanş, tam veya redüksiyon geçişi, üç parçalı
Sertifikalar	TS 3148, PED97/23/EC
Malzeme Türleri	Demir Döküm (JL1040), Sfero Döküm (JS1049), Paslanmaz Çelik Döküm (AISI 316)
Malzeme Türleri	Demir, sfero, çelik döküm, dövme çelik

DOĞALGAZ KÜRESEL VANALAR



Teknik Özellikler	Açıklama
Boyut	DN15-DN300 Flanşlı, DN ½" - DN 2" Dişli
Basınç	MOP 5-20, PN25, PN40
Sıcaklık	-10°C+200°C
Uygulamalar	Yanıcı Gazlar (Doğal Gaz, LPG, v.b), vb akışkanlar
Özellikleri	Özel ring konstrüksiyonu, aktüatör montajına uygun üst flanş, tam veya redüksiyon geçişi, antistatik mil özelliği
Sertifikalar	TS 9809, TS EN331, PED97/23/EC
Malzeme Türleri	Sfero Döküm (JS 1049)
Malzeme Türleri	Demir, sfero, çelik döküm, dövme çelik

KISA TİP KÜRESEL VANALAR



Teknik Özellikler	Açıklama
Boyut	DN40-DN125 Flanşlı
Basınç	PN10-16
Sıcaklık	-10°C+200°C
Uygulamalar	Su,Sıcak Su, Basıncılı hava,v.b
Özellikleri	PTFE sızdırmazlık elemanlı, sürgülü vana montaj boyutlarında, tam geçişli, paslanmaz çelik dolu küreli
Sertifikalar	TS 3148, PED97/23/EC
Malzeme Türleri	Demir döküm
Malzeme Türleri	Demir, sfero, çelik döküm, dövme çelik

MONOBLOG KÜRESEL VANALAR



Teknik Özellikler	Açıklama
Boyut	DN15-DN100 Flanşlı (Wafer)
Basınç	PN40
Sıcaklık	-20°C +200°C
Uygulamalar	Petrol ve türevleri, gazlar, gıda sanayii, vb. akışkanlarda
Özellikleri	Tam geçişli,yangın emniyetli (Fire-safe), antistatik milli, dar tip, isteğe bağlı buhar ceketli, aktüatörlü
Sertifikalar	TUV TS-ISO 10497 (Fire safe), CE
Malzeme Türleri	Karbon çelik, Paslanmaz çelik (AISI 304-316)
Malzeme Türleri	Demir, sfero, çelik döküm, dövme çelik

DÖVME ÇELİK KÜRESEL VANALAR



Teknik Özellikler	Açıklama
Boyut	DN15-DN50 Flanşlı, ½" - 2" (21/2") Dişli, Soketli
Basınç	PN40, ASME 150/300/600/800 lb.
Sıcaklık	-46°C +260 °C
Uygulamalar	Her türlü akışkanlarda
Özellikleri	Özel ring konstrüksiyonlu, düşük ve yüksek sıcaklık dayanımı, aktüatör montajına uygun üst flanşlı, antis-tatik mil (Anti-static device), Fire-Safe Dizayn
Sertifikalar	PED97/23/EC, ANSI/API607 Fire Safe
Malzeme Türleri	Dövme çelik (A105) / LF2 (SFA), Paslanmaz çelik (SFS)
Malzeme Türleri	Demir, sfero, çelik döküm, dövme çelik

METAL KÖRÜKLÜ GLOB VANALAR



Teknik Özellikler	Açıklama
Boyut	DN15-DN300 Flanşlı
Basınç	PN16, PN25, PN40, ANSI 150-300
Sıcaklık	-10°C+400°C
Uygulamalar	Su, Sıcak-Kızgın su, Kızgın yağ, Buhar, zararlı, yanıcı ve tehlikeli akışkanlarda
Özellikleri	Tüm uluslararası çevre koruma standartlarına uygun, çap ve anma basıncına bağlı tek, çok katlı körükler. Yükselen dönmeyen mil
Sertifikalar	MSS SP117, CE, BS 5352
Tip	BBT-L
Malzeme Türleri	Demir, sfero döküm, paslanmaz çelik

BASKILI GLOB VANALAR



Teknik Özellikler	Açıklama
Boyut	DN15 - DN250 Flanşlı
Basınç	PN16, PN25
Sıcaklık	-10°C +350 °C
Uygulamalar	Su, Sıcak su, Kızgın su, Basınçlı hava, Buhar, Kızgın yağ, LPG, Akaryakıt vb.
Özellikleri	Metal - metale veya yumuşak sızdırmazlık
Sertifikalar	PED97/23/EC
Malzeme Türleri	Demir Döküm, Sfero Döküm
Malzeme Türleri	Demir, sfero, çelik döküm, dövme çelik

BASKI YAYLI ÇEK VANA



Teknik Özellikler	Açıklama
Boyut	DN15-DN250 Flanşlı
Basınç	PN16,PN25
Sıcaklık	-10°C+350°C
Uygulamalar	Buhar,kızgın su,sıcak su,su,basınçlı hava,kızgın yağ,vb.
Özellikleri	Baskı yaylı ve supaplı konstrüksiyon, isteğe bağlı (Max:200°C) soft-seal supaplı
Sertifikalar	PED97/23/EC
Malzeme Türleri	Demir Döküm,Sfero Döküm
Malzeme Türleri	Demir, sfero, çelik döküm, dövme çelik

DİSKO TİP ÇEK VANA



Teknik Özellikler	Açıklama
Boyut	DN15-DN250 (wafer)
Basınç	PN16
Sıcaklık	-10°C+250°C
Uygulamalar	Kızgın Su, Sıcak Su,Su, basınçlı Hava
Özellikleri	İç aksam paslanmaz çelik olup,metal-metale sızdırmazlık sağlanır
Sertifikalar	ISO9001:2000
Malzeme Türleri	Gövde Pirinç, (DN125-DN250 çaplar Demir Döküm)
Malzeme Türleri	Demir, sfero, çelik döküm, dövme çelik

STOP ÇEK VANA



Teknik Özellikler	Açıklama
Boyut	DN15-DN250
Basınç	PN16, PN25
Sıcaklık	-10°C,+350°C
Uygulamalar	Buhar,kızgın su,sıcak su,su,basınçlı hava,kızgın yağ,vb.
Özellikleri	Metal-metale sızdırmazlık,açık pozisyonda,aynı anda vana ve çek vana işlevi
Sertifikalar	ISO9001-2008,CE
Tip	BV, BVn, BVm, BVr
Malzeme Türleri	Demir, sfero, çelik döküm, dövme çelik

AKSİYAL TİP ÇEK VANA



Teknik Özellikler	Açıklama
Boyut	DN50-DN150 Flanşlı
Basınç	PN10/16 ANSI 150 lb
Sıcaklık	-10°C +100°C
Uygulamalar	Su
Özellikleri	Her konumda bağlanabilir, sessiz çalışma, filtre takılarak dip klapesi olarak kullanılır
Sertifikalar	ISO9002
Malzeme Türleri	Gövdesi demir döküm
Malzeme Türleri	Demir, sfero, çelik döküm, dövme çelik

BALL ÇEK VANA



Teknik Özellikler	Açıklama
Boyut	"DN40-DN400 Flanşlı 1"-3" Dişli"
Basınç	PN10/16 ANSI 150
Sıcaklık	-10°C +80°C
Uygulamalar	Su, Sıcak su
Özellikleri	Nitril kaplı Alüminyum ve fenolik reçine standart toplu veya yüzer toplu, Nitril sızdırmazlık ringli
Sertifikalar	ISO9002
Malzeme Türleri	Demir Döküm, Sfero Döküm
Malzeme Türleri	Demir, sfero, çelik döküm, dövme çelik

ÇİFT KLAPELİ ÇEK VANA



Teknik Özellikler	Açıklama
Boyut	DN40-DN1000 (wafer)
Basınç	PN10 - PN250
Sıcaklık	-250°C+500°C
Uygulamalar	Kızgın su, sıcak su, su, basınçlı hava ve diğer akışkanlarda
Özellikleri	Metal-elastik ve metal-metal sızdırmazlık imkanı, geniş basınç opsiyonları
Sertifikalar	ISO9002 AENOR, GOST, CE, FM
Malzeme Türleri	Demir & Çelik döküm, paslanmaz çelik
Malzeme Türleri	Demir, sfero, çelik döküm, dövme çelik

DİP KLAPESİ



Teknik Özellikler	Açıklama
Boyut	DN50 - DN250 Flanşlı
Basınç	PN10, PN16
Sıcaklık	-10°C+100°C
Uygulamalar	Su
Özellikleri	Pompa istasyonlarında şu koçu darbelerine karşı mükemmel sonuç verir
Sertifikalar	ISO9002 AENOR, GOST, FM
Malzeme Türleri	Gövde Demir Döküm, Paslanmaz çelik veya galvanizli çelik filtre, AISI 303 mil
Malzeme Türleri	Demir, sfero, çelik döküm, dövme çelik

KAZAN BLÖF VANALARI



Teknik Özellikler	Açıklama
Boyut	DN40 Flanşlı
Basınç	PN40, ASME Class 300
Sıcaklık	+400°C
Uygulamalar	Buhar
Özellikleri	Kazan dip blöfü için özel dizayn edilmiş olup, kazan otomasyonuna uygun aktüatörlü tipleri mevcuttur
Sertifikalar	PED97/23/EC, Fire-safe
Tip	RSS, RSSA
Malzeme Türleri	Dövme çelik, ASTM A 105

KELEBEK VANALAR



Teknik Özellikler	Açıklama
Boyut	DN40-1200 (Wafer-Lug-Flanşlı)
Basınç	PN10,PN16
Sıcaklık	Maks. 200°C
Uygulamalar	Su,Sıcak Su,Diğer Akışkanları
Özellikleri	Farklı akışkanlar için farklı liner ve farklı disk malzemesi, aktüatör montajına uygun
Sertifikalar	PED97/23/EC, AENOR
Malzeme Türleri	Demir döküm
Malzeme Türleri	Demir, sfero, çelik döküm, dövme çelik

YÜKSEK BASINÇ VE SICAKLIK VANALARI



Teknik Özellikler	Açıklama
Boyut	DN ½ " -DN2" dişli,kaynaklı
Basınç	ANSI 1700-2500-4500 lb.
Sıcaklık	-29°C+800°C
Uygulamalar	Buhar ve diğer akışkanlarda
Özellikleri	Yükselen dönmeyen milli,körüklü,kaynaklı kapak,Y & T Tip
Sertifikalar	PED97/23/EC ,MSS SP 117
Malzeme Türleri	Dövme çelik,paslanmaz çelik
Malzeme Türleri	Demir, sfero, çelik döküm, dövme çelik

EMNİYET VANALARI



Teknik Özellikler	Açıklama
Boyut	DN15-DN100 Flanşlı, DN 1/2" -2" Dişli
Basınç	PN16-40
Sıcaklık	-90°C +427°C
Uygulamalar	Buhar, Su, Basıncılı Hava
Özellikleri	Oransal & Tam kalkışlı,Yumuşak sızdırmazlık,Geniş yay aralığı, Yüksek boşaltma kapasitesi
Sertifikalar	BS759, WCR
Malzeme Türleri	Bronz, Demir döküm, Çelik döküm, Paslanmaz çelik
Malzeme Türleri	Demir, sfero, çelik döküm, dövme çelik

MONOMETRE MUSLUĐU



Teknik Özellikler	Açıklama
Boyut	DN ¼ " - DN ½ " Dişli (Flanşlı)
Basınç	PN100 - 160, ANSI Class 600-900
Sıcaklık	-45°C ,400°C
Uygulamalar	Buhar, Kızgın su, Tüm akışkanlar (Zehirli, Yanıcı, Patlayıcı Hariç)
Özellikleri	iki veya Üç yollu, grafit ringli
Sertifikalar	ISO 9001
Tip	RM 415
Malzeme Türleri	Dövme Çelik , paslanmaz çelik

MV-330 SCHNEIDER MANOMETRE MUSLUĐU



Teknik Özellikler	Açıklama
Malzeme Yapısı	Mil, valf ve sit: 1.4104 Paslanmaz Çelik, Gövde: ve Kapak: Nikel Kaplı Pirinç
Bağlantılar	Dişli
Nominal Çap	DN15 (1/2")
Basınç Değerleri	Maks. 25 bar'a kadar
Sıcaklık Aralığı	Malzeme yapısına göre -10°C'den 200°C'ye kadar.
Uygulamalar	-Kimya ve petrokimya sanayii -Enerji santralleri -Yakıt tesisleri -Çelik fabrikaları

MV-416 SCHNEIDER MANOMETRE MUSLUĞU



Teknik Özellikler	Açıklama
Malzeme Yapısı	Mil, valf ve sit: 1.4104 Paslanmaz Çelik, Gövde ve Kapak: Nikel Kaplı Pirinç
Bağlantılar	Dişli
Nominal Çap	DN15 (1/2")
Basınç Değerleri	Maks. 250 bar'a kadar
Sıcaklık Aralığı	Malzeme yapısına göre -10°C'den 200°C'ye kadar.
Uygulamalar	-Kimya ve petrokimya sanayii -Enerji santralleri -Yakıt tesisleri -Çelik fabrikaları

MV-417 SCHNEIDER MANOMETRE MUSLUĞU



Teknik Özellikler	Açıklama
Malzeme Yapısı	Mil, valf ve sit: 1.4104 Paslanmaz Çelik, Gövde ve Kapak: Nikel Kaplı Pirinç
Bağlantılar	Dişli
Nominal Çap	DN15 (1/2")
Basınç Değerleri	Maks. 250 bar'a kadar
Sıcaklık Aralığı	Malzeme yapısına göre -10°C'den 200°C'ye kadar.
Uygulamalar	-Kimya ve petrokimya sanayii -Enerji santralleri -Yakıt tesisleri -Çelik fabrikaları

KOMPANSATÖRLER

METAL KÖRÜKLÜ KOMPANSATÖRLER

KAUÇUK KOMPANSATÖRLER

EGZoz KÖRÜKLERİ



Eksenel Metal K r kl  Kompansat r



Eksenel kompansat rler, oluŐan ısı genleŐmeyi boru eksenini boyunca absorbe eden genleŐme par alarındır. Borulama sistemi kendi i erisinde muhtelif genleŐme b l mlerine ayrılarak sabit noktalar vasıtasıyla izole edilirler. B ylece bir genleŐme b lgesinde oluŐan hareket, bu b lge i erisinde kullanılan eksenel kompansat r vasıtasıyla emilir.

BaĐlantılar:

D ner FlanŐlı
Sabit FlanŐlı
Kaynak Boyunlu

Nominal  ap:

DN 25(1") - DN 2600 (104")

Sıcaklık AralıĐı:

Malzeme yapısına g re - 196 C den + 600 C e kadar

Uygulama:

Her  eŐit boru hattında termal denge ve mekanik genleŐme.

DıŐtan Basın lı Kompansat r



 ok uzun boru hatlarındaki y ksek genleŐme miktarlarının absorbe edilebilmesi i in  ok boĐumlu kompansat rler kullanılır. BoĐum adedi arttık a kompansat r n burulma olasılıĐı artar. Bu belli oranda layner ile  nlenebilse de en iyi  oz m DıŐtan Basın lı Kompansat r uygulamasıdır. Ayrıca emniyet deĐerlerinin y ksek olması istenen akıŐkanlarda ( rneĐin kızgın yaĐ vb.) kullanılması uygundur.

BaĐlantılar:

Sabit flanŐlı Kaynak boyunlu

Nominal  ap:

DN 25(1") - DN 1500 (60")

Sıcaklık AralıĐı:

Malzeme yapısına g re - 196 C den + 600 C e kadar

Uygulama:

Her  eŐit boru hattında termal denge ve mekanik genleŐme. En geniŐ uygulama alanı yeraltı boru hatlarıdır.  zellikle jeotermal hatlarda sık olarak kullanılır.

Limit Rotlu



Dilatasyon kompansat rleri (Limit Rotlu Tip) boru sistemlerinde belirlenen yerlere konularak, bina  okmeleri ve hareketlenmelerinde, rijit boru yapısına karŐın esnek yapısı sayesinde boru hatlarındaki gerilme, kopma vb. problemleri ortadan kaldırarak sistemi koruyan elemanlardır.

BaĐlantılar:

D ner flanŐlı
Kaynak boyunlu

Nominal  ap:

DN25 (1") - DN1000 (40")

Sıcaklık AralıĐı:

Malzeme yapısına g re - 196 C den + 600 C e kadar

Uygulama:

Bina ge miŐlerindeki t m dilatasyon noktalarında, yer altı, yer  st , havai vb. t m hatlarda ve akıŐkanın olduĐu t m sistemlerde kullanılmaktadır.

Kardan Mafsallı



Dilatasyon - Deprem Kompansatörü (Kardan mafsallı tip), deprem ve çökme gibi her yöndeki hareketleri (X, Y, Z yönlerindeki dairesel hareketleri) emerek, boru hatlarındaki her türlü hareketi sönmüleyerek sistemi korur. Esnek ve hareketli yapıları sayesinde rijit boru sistemlerini stresten arındırır. İki körük içeren bu tip kompansatörler eksenel hareketleri, yanal sapmaları ve açılmalı rotasyonu absorbe eder. Yangın devrelerinde FM onaylı bir ürün olması sebebiyle, dilatasyon geçişlerinde mutlak kullanım alanı bulunmaktadır.

Bağlantılar:
Döner Flanşlı
Kaynak Boyunlu

Nominal Çap:
DN25 (1") - DN1000 (40")

Sıcaklık Aralığı:
Malzeme yapısına göre - 196°C den + 600°C e kadar

Uygulama:
Dilatasyon - Deprem Kompansatörü, yangın devresi hatlarında dilatasyon geçişleri, tüm akaryakıt tankları, depolar, her türlü makine-cihaz çıkışlarında, bütün boru hatlarında kullanılmaktadır.

Boru Kompansatörü



Eksenel kompansatör tiplerinden biri olan Boru Kompansatörler, oluşan titreşim ve gürültüyü absorbe eden genişleme parçalarıdır. Borulama sistemi kendi içerisinde muhtelif genişleme bölümlerine ayrılarak sabit noktalar vasıtası ile izole edilirler. Böylece bir titreşim bölgesinde oluşan hareket bu bölge içerisinde kullanılan boru kompansatör vasıtası ile emilir.

Bağlantılar:
Dişli bağlantılı
Kaynak boyunlu

Nominal Çap:
DN15 (1/2") - DN100 (4")

Sıcaklık Aralığı:
Malzeme yapısına göre -20°C'den 90°C'ye kadar.

Titreşim Yutucu



Metal körüklü titreşim yutucu kompansatörler, sistemdeki stresi ve eksenel dengesizliği azaltır. Özel dizaynları sayesinde titreşim sönmüleyebilme, gürültü ve sesleri absorbe edebilme özelliğine sahiptirler.

Bağlantılar:
Döner flanşlı
Kaynak boyunlu

Nominal Çap:
DN 25(1") - DN 2600 (104")

Sıcaklık Aralığı:
Malzeme yapısına göre - 196°C den + 600°C e kadar

Uygulama:
-Klima, havalandırma sistemleri, sıhhi tesisatlar
-Hava kompresörleri
-Boru hatları
-Kanalizasyon ve drenaj hatları
-Pompalarda emme ve basma ağızları
-Sıcak hava hatları
-Kimyasal tesisler
-Endüstriyel tesisler
-Güç makineleri
-Denizsel sistemler

Çift Boğumlu Kompansatör



Çift boğumlu dişli kauçuk kompansatörler, yumuşak iskelet yapısı nedeniyle her yöndeki titreşimi ve yoğun sesleri izole eden; sistemdeki stresi ve eksenel dengesizliği azaltan ürünlerdir.

Bağlantılar:
Rakorlu

Nominal Çap:
DN 20 (3/4") - DN 80 (3")

Sıcaklık Aralığı:
Malzeme yapısına göre - 10°C den + 90°C e kadar

Uygulama:

- Pompalar
- Körükler
- Vantilatörler
- Titreşim yutucular
- Soğutucular
- Soğutma kuleleri
- Hava kompresörleri
- Air condition ve havalandırma sistemleri
- Kimyasal - petro kimyasal ve endüstriyel boru sistemleri
- Kuvvet santralleri
- Demir çelik endüstrisi

Kauçuk Kompansatör



Kauçuk Kompansatörler, oluşan titreşim ve gürültüyü absorbe eden genleşme parçalarıdır. Kimyasal kompozisyonu ve mükemmel şekillendirme tekniği nedeniyle, 40 g/cm² üzerindeki patlama basınçlarında ya da 10 kg/cm² normal iç basınçlarda kullanılabilirler. Ayrıca 700 mm Hg vakuma dayanabildiği gibi, emme ve basmada pompa sistemlerinin vazgeçilmez elemanlarıdır.

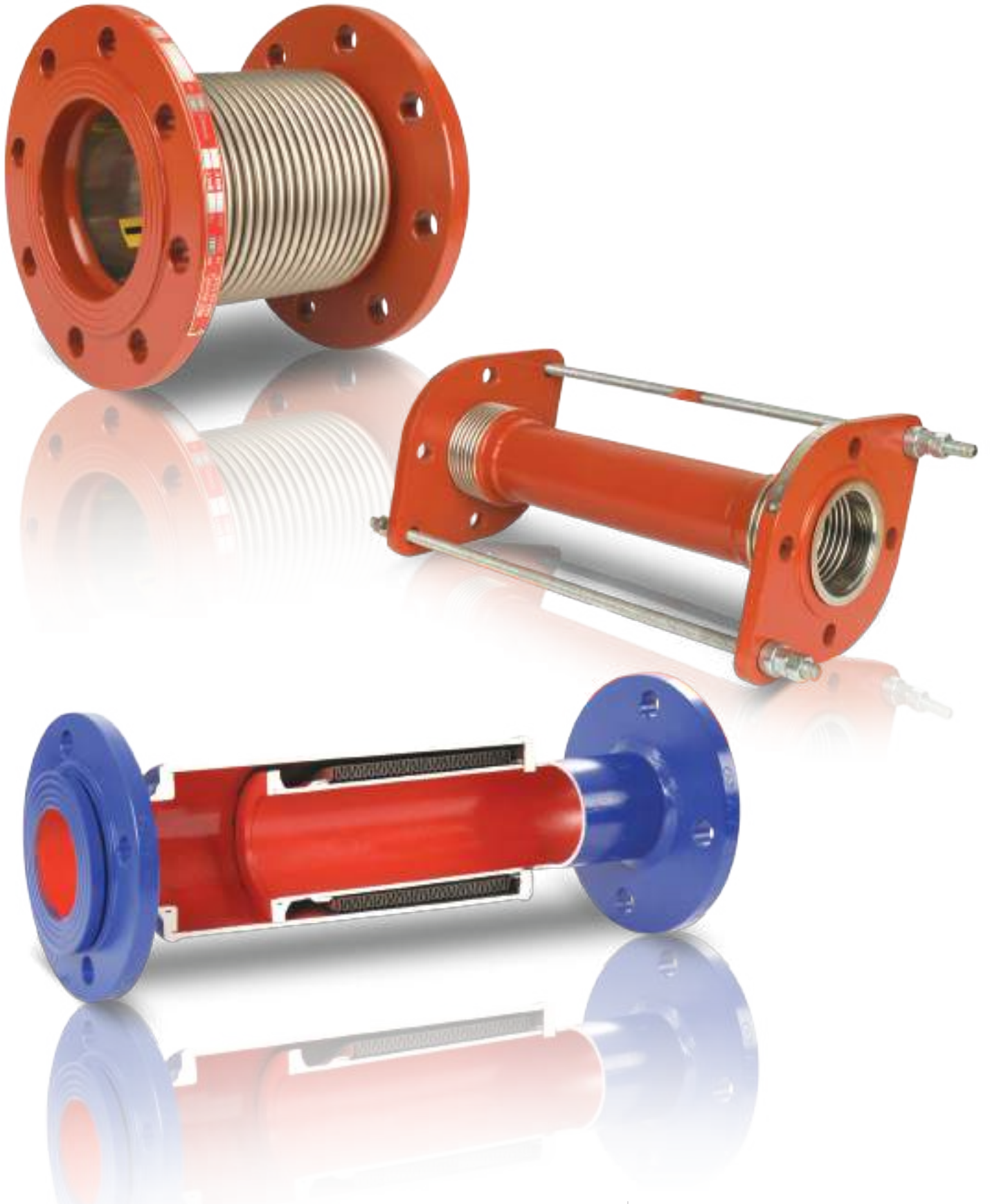
Bağlantılar:
Döner Flanşlı.

Nominal Çap:
DN 32 (1 1/4") - DN 600 (24")

Sıcaklık Aralığı:
Malzeme yapısına göre -10°C den +90°C e kadar

Uygulama:

- Pompalar
- Körükler
- Vantilatörler
- Titreşim yutucular
- Soğutucular
- Soğutma kuleleri
- Hava kompresörleri
- Demir çelik endüstrisi



ESNEK METAL HORTUMLARI

SANAYİ TİPİ HORTUMLAR

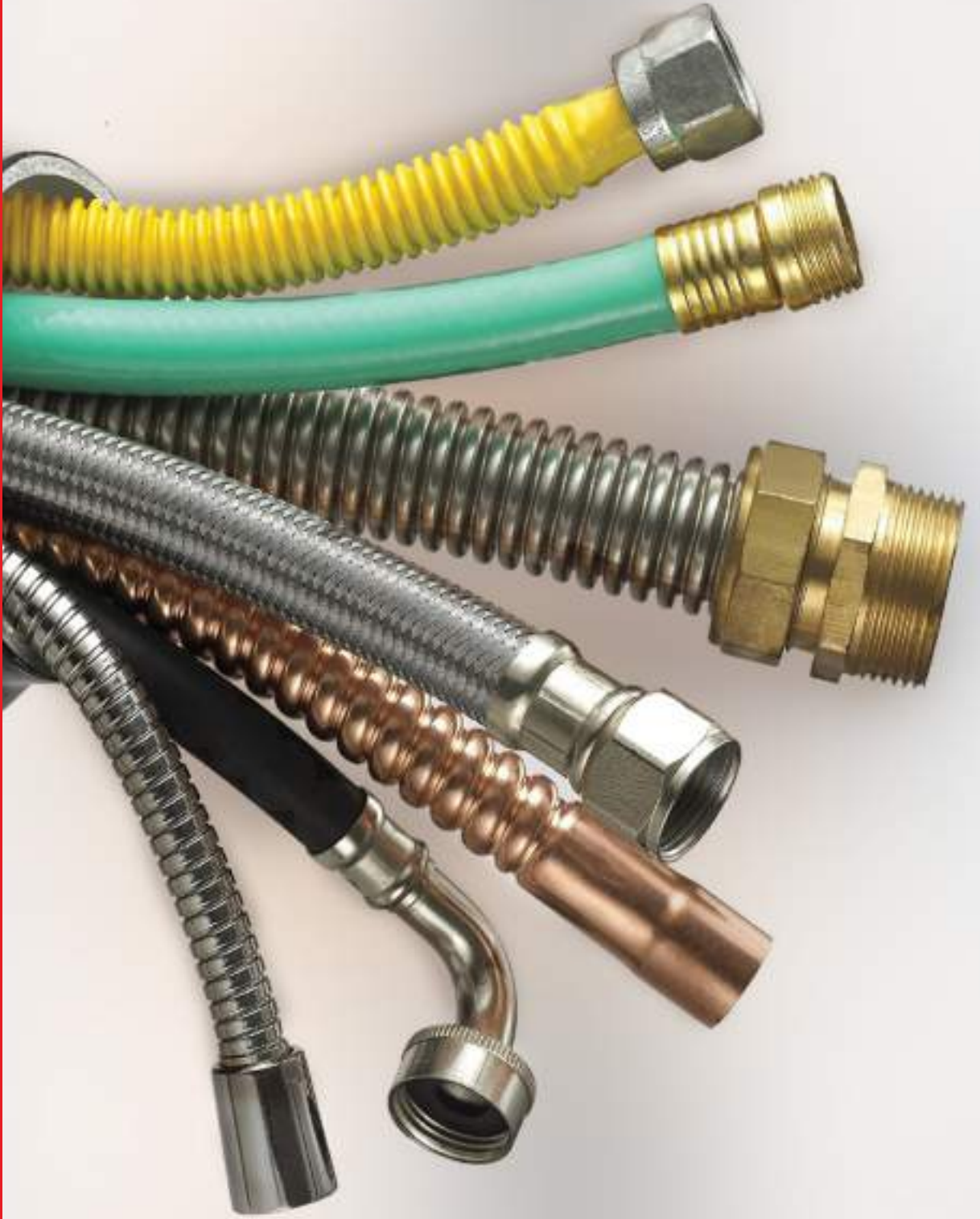
SU HORTUMLARI

GAZ HORTUMLARI

TESİSAT HORTUMLARI

OMEGAFLEX HORTUMLAR

EX-PROOF HORTUMLAR



Örgülü Hortum



Esnek Metal Örgülü Hortumlar, basınca dayanıklılığı ve elastik yapısı ile her türlü buhar, su, yağ ve gaz sistemlerinde rahatlıkla kullanılabilirler. Kullanım amaçlarından bazıları; sıvıların taşınması, montajdan kaynaklanan sorunların giderilmesi, titreşim ve genleşmeleri absorbe etmektir.

Bağlantılar:

Flanşlı, kaynak boyunlu, rakorlu nipelli vb.

Nominal Çap:

DN 6 (1/4") - DN 300 (12")

Uygulama:

- Isıtma, havalandırma ve iklimlendirme sistemleri
- Kimyasal ve petrokimyasal tesisler
- Gemi inşası ve sondaj tesisleri
- Petrol ve gaz prosesleri
- Uçak sanayii
- Gıda ve kimya işletmeleri

Örgüsüz Hortum



Örgüsüz metal hortumlar, eğilebilir ve bükülebilir yapıya sahip olup; güvenilir, çabuk ve kolay bağlantı ile zamandan tasarruf sağlayan, basınca ve sıcaklığa dayanıklı hortumlardır.

Bağlantılar:

Flanşlı, kaynak boyunlu, rakorlu, nipelli vb.

Nominal Çap:

DN 6 (1/4") - DN 50 (2")

Uygulama:

- Isıtma, havalandırma ve iklimlendirme sistemleri
- Doğalgaz sistemleri
- Kombi ve fan coil
- Şofben
- Kat kaloriferi radyatör bağlantıları
- Kazan bağlantıları
- Kimyasal ve petrokimyasal tesisler
- Gemi inşası ve sondaj tesisleri
- Petrol ve gaz prosesleri
- Uçak sanayii
- Gıda ve kimya işletmeleri

FM Sertifikalı



Sprinkler sistemleri; bir yangın çıktığında kendiliğinden devreye giren ve alevlerin üzerine su sıkarak yangını söndüren veya yayılmasını önleyen sistemlerdir. Bunlar binaların tavanına yakın olarak yerleştirilirler ve suyu bağlı oldukları boru sistemi vasıtasıyla alırlar. Sprinkler sistemleri, yangına müdahalenin zor ve yangın yükünün fazla olduğu binalarda ve özellikle topluma açık binalarda tercih edilir.

Bağlantılar:

1" nipel x 1/2" Sprinkler ucuna özel iç dişli parça

Nominal Çap:

Hortum çapı: DN 25 (1")

Uygulama:

- Oteller, tiyatrolar, sinemalar, kütüphaneler
- Hastaneler, okullar, konutlar, ofisler
- Spor salonları, iş hanları, iş merkezleri
- Resmi binalar, yüksek katlı binalar
- Alışveriş merkezleri

Dilatasyon Hortumu



Ayvaz Dilatasyon Hortumları, bina dilatasyon geçiş noktalarında çökme ve yer değiştirmeleri absorbe etmek için kullanılan; eğilebilir ve bükülebilir yapıya sahip, güvenilir hortumlardır.

Ayvaz Dilatasyon Hortumları, rijit bağlantılarda görülebilecek kırılma ve çatlama gibi sorunları ortadan kaldırır. Shrinkli ve shrinkless olmak üzere iki tipte bulunan Ayvaz Dilatasyon Hortumları, pratik, emniyetli, çabuk ve kolay montaj imkanı sunar.

Bağlantılar:

Kaynak boyunlu

Nominal Çap:

DN 12 (1/2") - DN 50 (2")

Uygulama:

-Bina dilatasyon geçiş noktaları

Boilerflex



Ayvaz BoilerFlex Kazan Hortumları, düz borulara oranla daha geniş yüzey alanına sahip olduğu için yüksek ısı transferi sağlarlar. Bu tip hortumlar sıcak su kazanları ve ısı eşanjörlerinde kullanılırlar. Yüksek yüzey alanı sayesinde, küçük hacimde optimum verim sunarlar.

Bağlantı:

İçten dişli veya dıştan dişli

Nominal Çap:

Hortum çapı: DN 16 (1/2") - DN50 (2")

Basınç Değerleri:

Maks. 16 bar' a kadar

Sıcaklık Aralığı:

Malzeme yapısına göre -40°C' den 150°C' ye kadar.

Uygulama:

-Sıcak su kazanları
-Isı eşanjörleri

İzole Fan Coil Hortumu



İzoleli Fan Coil Bağlantı Hortumları, eğilebilir ve bükülebilir yapıya sahip olup; güvenilir, çabuk ve kolay bağlantı ile zamandan tasarruf sağlayan, basınca ve sıcaklığa dayanıklı hortumlardır. Kauçuk izolesi sayesinde ısıtma-soğutma sistemlerinde oluşan terlemeyi önlemektedir.

Bağlantı:

Rakorlu ve nipelli

Nominal Çap:

DN 8 (3/8") - DN 25 (1")

Basınç Değerleri:

Maks. 6 bar' a kadar

Uygulama:

-Isıtma sistemleri
-Kombi ve fan coil
-Şofben bağlantıları
-Kat kaloriferi radyatör bağlantıları
-Depo bağlantıları

Suflex



Suflex Bağlantı Hortumları, eğilebilir ve bükülebilir yapıya sahip olup; güvenilir, çabuk ve kolay bağlantı ile zamandan tasarruf sağlayan, basınca ve sıcaklığa dayanıklı hortumlardır.

Çok kısa mesafelerde boru ve ekipman arasında dirsek, manşon ve rakor gibi elemanlarla montaj yapmak yerine, bu hortumlar sayesinde daha az efor harcayarak, zaman kazanabilirsiniz.

Bağlantılar:

Rakorlu

Nominal Çap:

DN 12 (1/2") - DN 20 (3/4")

Sıcaklık Aralığı:

Maks. 6 bar' a kadar

Uygulama:

- Rezervuar, batarya ve musluk bağlantıları
- Kombi ve şofben bağlantıları
- Çamaşır ve bulaşık makinesi bağlantıları
- Her türlü depo ve tank bağlantıları
- Kapalı genleşme tankı bağlantıları
- Kat kaloriferi, panel ve döküm radyatör bağlantıları

InDoor-Flex Bina İçi Doğalgaz



1) Taşınması kolaydır!

Indoor-flex hafiftir! Montajı yapılacak yere bir kişi tarafından kolayca taşınabilir! Ayrıca az yer tuttuğu için depolama alanından da tasarruf sağlar!

2) İşçilikten tasarruf sağlar!

Indoor-flex pratiktir! Daire içi doğal gaz tesisatını, rijit boru kullanılan geleneksel sistemlere oranla çok daha hızlı yapar ve zamandan kazanırsınız!

3) Kurulumu kolaydır!

Indoor-flex sistemi, basit kesme ve sıyırma aparatları kullanılarak kolayca uygulanabilecek pratik bir bağlantı çözümüdür!

4) Güvenlidir!

Indoor-flex, esnek yapısı sayesinde deprem riski bulunan bölgelerde rijit boruya kıyasla çok daha güvenlidir!

5) Ekonomiktir!

Indoor-flex ekonomiktir! Taşıma kolaylığı ve pratik yapısı sayesinde size hem nakliyeden hem de işçilikten kazandırır!

N-Gas EN 14800 Doğalgaz



Ayyaz N-Gas Gaz Hortumları; TS-EN 14800 Avrupa standartlarına göre üretilen, ocak ve fırın gibi gaz yakan cihazlarda kullanılan, eğilebilir ve bükülebilir yapıya sahip, güvenilir, çabuk ve kolay bağlantı ile zamandan tasarruf sağlayan hortumlardır.

Bağlantılar:

Rakorlu ve nipelli

Nominal Çap:

DN 12 (1/2")

Uygulama:

-Fırın ve ocak bağlantıları

Counter Flex Sayaç Hortumu



Ayvaz Counterflex Sayaç Hortumları, sayaç bağlantılarında kullanılan; eğilebilir ve bükülebilir yapıya sahip, güvenilir, çabuk ve kolay bağlantı ile zamandan tasarruf sağlayan hortumlardır.

Ayvaz Counterflex Sayaç Hortumları, rijit bağlantı yapmanın getirdiği sorunları ortadan kaldırır. Shrinkli ve shrinkless olmak üzere iki tipte bulunan Ayvaz Counterflex Sayaç Hortumları, pratik, emniyetli, çabuk ve kolay montaj imkanı sunar.

Bağlantılar:

Rakorlu ve nipelli

Nominal Çap:

DN 25 (1") - DN 40 (1 1/2") - DN 50 (2")

Uygulama:

-Sayaç bağlantıları

U-Flex Bağlantı Elemanı



Ayvaz U-flex Bağlantı Elemanları, yangın hatları için bina dilatasyon geçiş noktalarında çökme ve yer değiştirmeleri absorbe etmek için kullanılan; eğilebilir ve bükülebilir yapıya sahip, güvenilir hortumlardır.

FM sertifikasına sahip Ayvaz U-flex Bağlantı Elemanları, rijit bağlantılarda görülebilecek kırılma ve çatlama gibi sorunları ortadan kaldırır; pratik, emniyetli ve kolay montaj imkanı sunar.

Bağlantılar:

Flanşlı veya kaynak boyunlu

Nominal Çap:

DN 12 (1/2") - DN 200 (8")

Uygulama:

-Yangın hatlarındaki dilatasyon geçiş noktaları

V-Flex Bağlantı Elemanı



Ayvaz V-flex Bağlantı Elemanları, yangın hatları için bina dilatasyon geçiş noktalarında çökme ve yer değiştirmeleri absorbe etmek için kullanılan; eğilebilir ve bükülebilir yapıya sahip, güvenilir hortumlardır.

Ayvaz V-flex Bağlantı Elemanları, rijit bağlantılarda görülebilecek kırılma ve çatlama gibi sorunları ortadan kaldırır; pratik, emniyetli ve kolay montaj imkanı sunar.

Bağlantılar:

Flanşlı veya kaynak boyunlu

Nominal Çap:

DN 12 (1/2") - DN 200 (8")

Uygulama:

-Yangın hatlarındaki dilatasyon geçiş noktaları

SEVİYE KONTROL CİHAZLARI

BUHAR KAZANI SEVİYE KONTROL

KAPASİTİF SEVİYE ELEKTRODU

REFLEKS CAMLI SEVİYE GÖSTERGESİ

MANYETİK SEVİYE GÖSTERGELERİ

ROTLU SEVİYE ŞALTERLERİ

MEKANİK SEVİYE GÖSTERGELERİ

AKIŞ KONTROL ŞALTERLERİ

SEVİYE TANK ŞAMANDIRASI

YÜZEL BLÖF VE DİP BLÖF SİSTEMLERİ

OTOMATİK SEVİYE KONTROL SİSTEMLERİ

NUMUNE ALMA KABI



Fantini Cosmi Kazan Tađdiye Cihazı



Basınç Deđerleri:
Maks. 25 bar' a kadar

Çalıřma Sıcaklıđı:
Maks. alıřma sıcaklıđı 200 °C

Uygulama:
-Buhar kazanları
-Hidroforlar

Galaxy Seviye Elektrodu



Basınç Deđerleri:
Maks. 32 bar' a kadar

Çalıřma Sıcaklıđı:
Maks. alıřma sıcaklıđı 238 °C

Uygulama Alanları:
-Buhar kazanları
-Besleme tankları
-Kimyasal uygulamalar

RC-11 Refleks Camlı Seviye Göstergesi



Basınç Deđerleri:
Maks. 16 bar' a kadar

Çalıřma Sıcaklıđı:
Maks. alıřma sıcaklıđı 250 °C

Uygulama Alanları:
-Tüm buhar kazanları
-Doldurma boşaltma kapları
-Yakıt kapları

MG-33 ve 33 S Seviye Kontrol Cihazı



Basınç Deđerleri:
Maks. 16 bar' a kadar

Çalıřma Sıcaklıđı:
Maks. alıřma sıcaklıđı 180 ve 160 °C

Uygulamalar:
-Tüm buhar kazanları
-Doldurma boşaltma kapları
-Yakıt kapları

MG-33 P Seviye Kontrol Cihazı



Basınç Deđerleri:
Maks. 6 bar' a kadar

Çalıřma Sıcaklıđı:
Maks. alıřma sıcaklıđı 60 °C

Uygulamalar:
-Kimya sanayii
-Asidik uygulamalar

Akış Kontrol Şalteri (AK-100)



Basınç Deđerleri:
Maks. 16 bar' a kadar

Çalıřma Sıcaklıđı:
Maks. alıřma sıcaklıđı 90 °C

Uygulamalar:
-Isıtma, havalandırma ve sođutma tesisatları

Seviye Tank Şamandırası (KTS-50)



Basınç Değerleri:
Maks. 6 bar' a kadar

Çalışma Sıcaklığı:
Maks. çalışma sıcaklığı 90 °C

Uygulamalar:
-Su ve nötr sıvılar

AU-22 Rotlu Seviye Şalteri



Basınç Değerleri:
Maks. 16 bar' a kadar

Çalışma Sıcaklığı:
Maks. çalışma sıcaklığı 125 °C

Uygulamalar:
-Pis su ve kanalizasyon sistemleri
-Doldurma ve boşaltma kapları
-Tüm kimyasal ve petrokimyasal

AU-21 Rotlu Seviye Şalteri



Basınç Değerleri:
Maks. 16 bar' a kadar

Çalışma Sıcaklığı:
Maks. çalışma sıcaklığı 125 °C

Uygulamalar:
-Gemi inşa sanayii
-Pis su ve temiz su tankları
-Gıda sanayii

AU-20 Rotlu Seviye Şalteri



Basınç Değerleri:
Maks. 10 bar' a kadar

Çalışma Sıcaklığı:
Maks. çalışma sıcaklığı 125 °C

Uygulamalar:
-Gemi inşa sanayii
-Pis su ve temiz su tankları
-Gıda sanayii

C-4 Mekanik Seviye Göstergesi



Basınç Değerleri:
Maks. 6 / 16 bar' a kadar

Çalışma Sıcaklığı:
Maks. çalışma sıcaklığı 150 °C

Uygulamalar:
-Tüm basınçlı ve basınçsız kaplar
-Tatlı su tankları
-Pis su tankları

C-2 Mekanik Seviye Göstergesi



Basınç Değerleri:
Maks. 6 bar' a kadar

Çalışma Sıcaklığı:
Maks. çalışma sıcaklığı 125 °C

Uygulamalar:
-Tüm basınçlı ve basınçsız kaplar
-Tatlı su tankları
-Pis su tankları

KONDENSTOPLAR

MEKANİK KONDENSTOPLAR

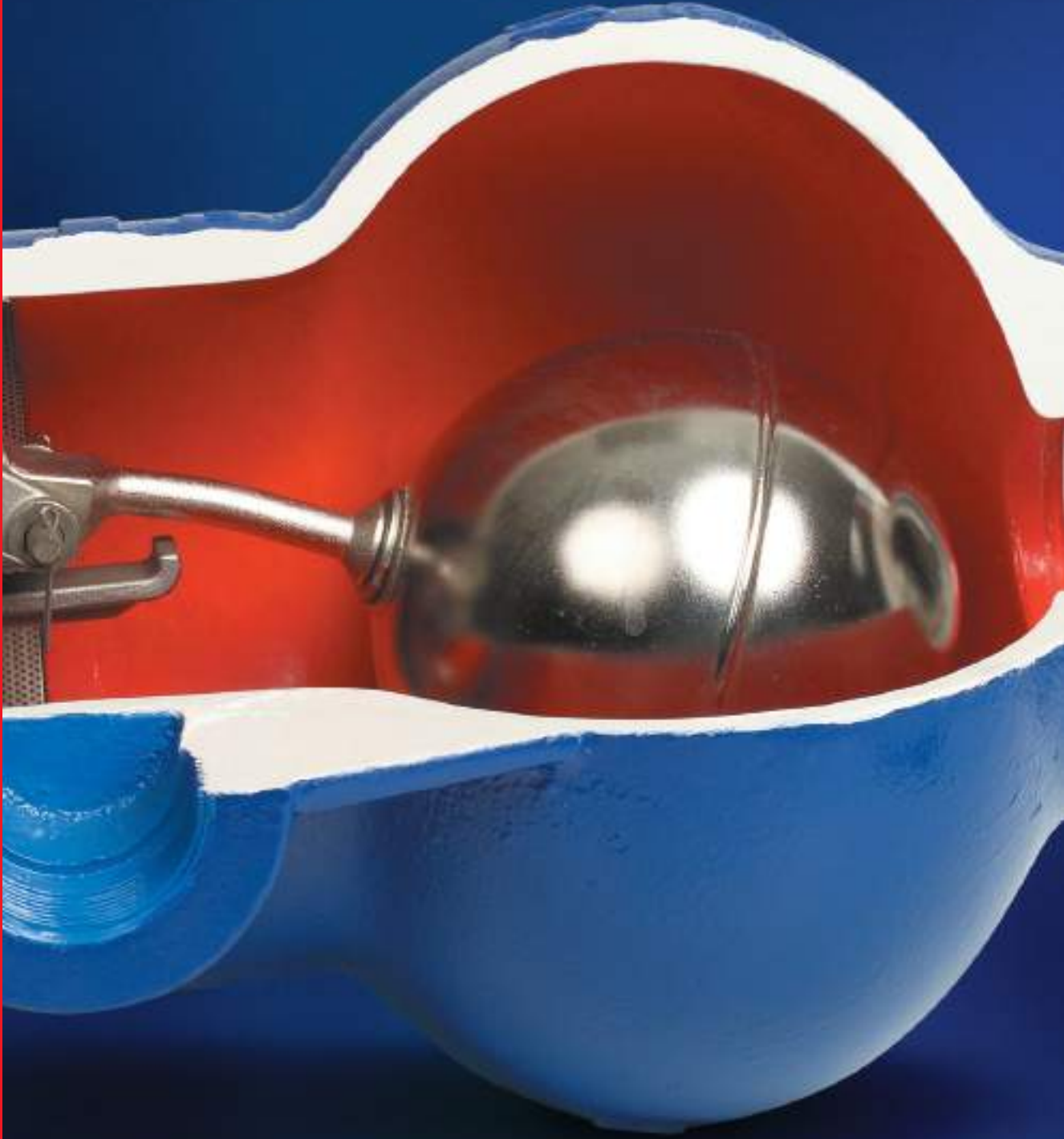
TERMODİNAMİK KONDENSTOPLAR

TERMOSTATİK KONDENSTOPLAR

BİMETALİK KONDENSTOPLAR

BORU TESİSAT EKİPMANLARI

KONDENSTOP İSTASYONLARI



MEKANİK KONDENSTOPLAR
SK-51 (Şamandıralı) Kondenstop



MEKANİK KONDENSTOPLAR
SK-55 (Şamandıralı) Kondenstop



MEKANİK KONDENSTOPLAR
SK-50 (Şamandıralı) Kondenstop



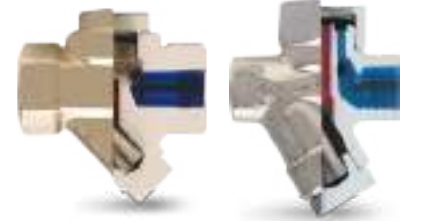
MEKANİK KONDENSTOPLAR
SK-61 (Şamandıralı) Kondenstop



BORU TESİSAT EKİPMANLARI
Hava Atıcı - TKK-11



TERMODİNAMİK KONDENSTOPLAR
TDK-45 VE TDK-71



TERMODİNAMİK KONDENSTOPLAR
TDK-PS



BORU TESİSAT EKİPMANLARI
Hava Atıcı - HA-51



BORU TESİSAT EKİPMANLARI
Sıvı Atıcı - SA-50 ve 51



BORU TESİSAT EKİPMANLARI
Hava Atıcı - HA-52



BORU TESİSAT EKİPMANLARI
Hava Atıcı - HA-62 (Paslanmaz Çelik)



MEKANİK KONDENSTOPLAR
BT-16 (Ters Kovalı) Kondenstop



TERMODİNAMİK KONDENSTOPLAR
Termostatik Kondenstop



TERMODİNAMİK KONDENSTOPLAR
Termostatik Kondenstop



TERMODİNAMİK KONDENSTOPLAR
Buhar Devrelerinde Hava Atıcı



MEKANİK KONDENSTOPLAR
Süper Kondens Toplayıcı



TERMODİNAMİK KONDENSTOPLAR
Kapsüllü Kondenstop



TERMODİNAMİK KONDENSTOPLAR
Bimetalik Kondenstop



Vakum Kırıcı



Kondenstop Test Vanası



Vorteks Buhar Sayacı (Daldırma Tip)



BORU TESİSAT EKİPMANLARI
Buhar Dağıtım ve Kondens
Toplama İstasyonu



BORU TESİSAT EKİPMANLARI
Kombine Kondenstop Vanası



BORU TESİSAT EKİPMANLARI
Kombine Kondenstop



SEPERATÖRLER

HAVA SEPERATÖRÜ

GAZ SEPERATÖRÜ

HAVA AYIRICI

TORTU-PİSLİK AYIRICI

DENGE KABI

KAZAN SUYU NUMUNE ALMA TÜPÜ



YS Buhar-Hava Seperatörü



SL Buhar-Hava Seperatörü



HPSU Tor.-Pis. ve Hava Ayırıcı



HSU Hava Ayırıcı



Denge Kabi



PSU Tortu-Pislik Ayırıcı



DG (Gaz Seperatörü)



Kazan Suyu Numune Alma Tüpü



HİDROLİK - PNÖMATİK VAKUM - OTOMASYON

HİDROLİK

VALFLER

PİSTONLAR

KUMANDA KOLLARI

HİDROMOTORLAR

POWER PACK HİDROLİK ÜNİTELER

PNÖMATİK

PNÖMATİK SİLİNDİRLER

PNÖMATİK VALFLER

ŞARTLANDIRICILAR

BOBİN SENSÖR VE EKİPMANLARI

PNÖMATİK BAĞLANTI ELEMANLARI

VAKUM

ENJEKTÖR VE POMPALAR

VANTUZ - VAKUM - FİLTRE VE ELEMANLARI

OTOMASYON

LİNEER SİSTEMLER

LİNEER ARABA VE RAYLAR

ELEKTRİKLİ SİLİNDİRLER

VİDALI MİL VE SOMUNLAR



Hidrolik Devre Boruları



Honlanmış Borular



OS2 Klempler



Hidrolik Hız Regülatörleri



NC6 - NG10 Selenoid Valfler



QPG-QPE Lojik Oransal Valfler



PPG Oransal Emniyet Valfi



QPG Oransal Hız Ayar Valfi



Hidrolik Silindir



Modüler Çekvalf



Modüler Pilotlu Kilitleme



Hat Tipi Basınç Emniyet Valfi



Paletli Pompalar



PV Hidrolik Güç Regülasyonlu Pompa



Grup 1 Dişli Pompalar



Grup 2 Dişli Pompalar



Dişli Tandem Pompa



Popet Valfler



Hat Tipi Yük Tutma Silindir Üstü Montaj



Basınç Sıralama Valfi



Kartıç Emniyet Valfleri



Bobin



Hat Tipi Basınç Düşürücü



Hidromotor Montajlı İkiz Emniyet



Hız Ayar Kartıcı



3 Yollu Basınç Duyarlı Hız Ayar



Hidrolik Kırıcı Valfler



KHB Hidrolik Küresel Vana 2 Yollu



3 Yollu Küresel Vana



3 Yollu Küresel Vana



Hidrolik Çek Valfler



Kartıç Tip Çekvalf



Kartıç Çekvalf



Hat Tipi Kilitleme



Hortum Patlama Kartıcı



TNA El Pompası Tankı



PMI-PMS El Pompası



Whe Havalı Soğutucular



Manometre Aç-Kapa Valfi



PP Basınç Şalterleri



LP1-A3 Basınç Şalterleri



Delik Kırılma Tapası



Döner Elemanlar



Havalandırma Kapağı



Depo Kapağı



Depo Bakım Kapağı



Emiş Filtresi



Dönüş Filtreleri



Basınç Filtresi



Sıcaklık ve Yağ Seviye Göstergesi



Pompa Adaptörü



Hidrolik Bağlantı Elemanları



Hidrolik Hortum Rekorları



Hidrolik Hortum (R1,R2,R9)



AC-DC Hidrolik Powerpack



Hidrolik Kumanda Kolları



Kablo Taşıyıcı Sistemleri



WAC-YY ISO 15552 Serisi Silindirler



WSI-M-YY ISO 15552 Serisi Silindirler



WSB-M-YY Silindirler



WAC-HR-YY ISO 15552 Serisi Dönmez Milli Silindirler



WSSC-YY ISO 6432 Serisi Mini Paslanmaz Silindirler



WSS-HRC ISO 6432 Serisi Dönmez Milli Paslanmaz Silindirler



Mikro Silindirler PB



WSAC Short Stroke Silindirler



WACC Sompakt Silindirler



WINC Kompakt Silindirler



WINC-G Kompakt Tablalı Silindirler



MK Çoklu Bağlantılı Silindirler



WGC Yataklı Silindirler (Burçlu)



Yataklı Silindirler (Rulmanlı)



TN Çift Milli Silindirler



STMB Slide Tabla Silindirler



Pnömatik Parmak Tutucular



H Yataklama



ACK Serisi Klempler



Döner Klempler AS1 serisi



AS4 Serisi Klempler



RMS silindir



LWD kartıç tip silindir



RTA Aktüatör



Yassı Diyafram Silindir



Çatal Bağlantı



Manda Gözü



Kasıntı Alıcı



CA Eklem Bağlantı



Eklem Bağlantı



Yer Bağlantı



Eklem Yer Bağlantı



Flanş Bağlantı



Ayak Bağlantı



Orta Mafsal Bağlantı



P20P dijital basınç sensörü



WT-03R Serisi Sensörler



WT-07R Serisi Sensörler



WT-11R Serisi Sensörler



WT-40R Serisi Sensörler



CS-7500R Serisi Sensörler



M83R (Sensör Ekleme Kablosu)



Pnömatik Silindir Boruları



WSS (Paslanmaz Çelik Silindir Boruları)



WS (al. profil pnö. boruları)



Şartlandırıcı



Üçlü Şartlandırıcı



Filtre Regülatör



Regülatör



Filtre



Yağlayıcı



Yumuşak Başlatma Valfleri



Kilitli Basınç Emniyet Valfleri



MCS200 Serisi Multi Connector



Tek Bobin Valfler



Çift Bobin Valfler



Namur Pnömatik Valfler



ISO Serisi Pnömatik Valfler



Manifoltlar



ISO Serisi Manifoltlar



Hava - Yay Pnömatik Valfler



Hava - Hava Pnömatik Valfler



Kol Kumandalı Pnömatik Valfler



Çekmeli Pnömatik Valfler



Pedal Kumandalı Pnömatik Valfler



Mekanik Kontrollü Pnömatik Valfler



4Hv230 Serisi Valf



Selenoid Bobin Serisi Ve Din Soket Serisi



2W Serisi Selenoid Valf



Booster



Paslanmaz Pistonlu Vanalar



Komple Paslanmaz Pistonlu Vana



Ayarlanabilir Şok Emiciler (FC)



Sabit Şok Emiciler (SC)



HSV serisi kayar valf



Hat Tipi Pilotlu Kilitleme



Hat Tipi Veya Valfleri



Hat Tipi Hız Ayar Valfleri



Basınç Gözü



Çabuk Egzost



Poliüretan Hortumlar



Spiral Hortumlar



Teflon Hortumlar



Hava Tabancaları



Rakor Bağlantı



Dirsek Bağlantı - Erkek



Tekli Döner Dirsek



İkili Döner Dirsek



Dirsek Bağlantı



TE Bağlantı



YE Bağlantı



Kollektör Bağlantı



BVU Küresel Vana



HVSF Dişli Hortum Vana



Hat Tipi Hız Ayar Bağlantı



Dirsek Hız Ayar



90° dirsek hız ayar



Nipel Tipi Çekvalf



NRC yüksek hızlı döner rekor



Kruva Bağlantı



Stop Rekor



Hat Tipi Çekvalf



Metal Rekor Bağlantı



Metal Dirsek Bağlantı



Metal Dirsek Bağlantı



Metal TE Bağlantı



Paslanmaz Bağlantı Elemanları



Paslanmaz Dirsek Bağlantı



Paslanmaz TE Bağlantı



Paslanmaz Nipel Bağlantı



IBC Metal Sıkmalı Rekor Bağlantılar



IBV Metal Sıkmalı Dirsek Bağlantılar



IBT Metal Sıkmalı Orta Bacak TE



Yüksüklü Rekor, Yüksüklü Dirsek



Yüksüklü TE, Yüksüklü nipel



Egsoz Kısıcıcı-İSD



BSL Serisi Susturucular



BSLM Serisi Susturucular



PSU Serisi Susturucular



ST Serisi Susturucular



Vakum Kartrici



VTX-MİNİ Vakum Pompası



VTM-KD Duplex Vakum Pompası



VTRF Vakum Pompası



Hat Tipi Vakum Pompası



Midiflex Vakum Pompası



Turtle Pompa



Vakum Adası



Seviye Yaylı Vakum Pompası



Hızlı Vakum Modülü (VSM)



V-Grip Sistem (G130)



Vamlock Seviye Yaylı



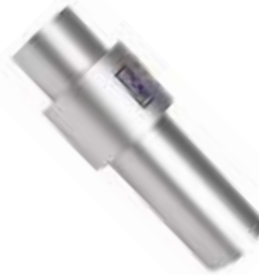
Temassız Vakum Enjektörü



Vakum Konveyörü



VTRF Vakum Pompası



VTF Hat Tipi Vakum Filtresi



Turtle Filtre



Vakum Pompası Susturucuları



Seviye Yaylı



VBL 20-N M518MF



Hassas Su Filtresi (WF)



Dijital Vakum Şalteri



Mıknatıslı Tutucu Silindir



VB Serisi Vakum Padi



VB Serisi Vakum Padi



VB Serisi Vakum Padi



VBL Serisi Vakum Padi



VF Serisi Vakum Padi



VFC Serisi Vakum Padi



Vou-Mil Tutucu Vantuz



MSC Serisi, Minyatür Tip Araba



MSA-E Serisi Araba



MSA-LS tipi Serisi Araba



MSB-E Serisi Araba



MSA-LE Tipi Serisi Araba



MSA-S Tipi Serisi Araba



MSB-TE tipi Serisi Araba



MSA-MSB-MSC Serisi Raylar



Bilyalı Somun



Vidalı Mil



Vidalı Milli Lineer Modüler Dikey Yük



Triger Kayışlı Modüler Yatay Yük



Vidalı Milli Lineer Modüler Yatay Yük



Triger Kayışlı Modüler Dikey Yük



MC Serisi Triger Kayışlı Uygulama



Kayış Tutuculu Uygulama



C210-E210 Tekerlekler



D10-D20 Ray



D.18 AT 10/16 Motor Bağlanabilen Kafalar



M210 Araba Grubu



AKR 20 Hassas Raylı Uygulama



M1 Araba Gurubu (CI Grubu İçin)



C-E tekerlekler (CI Grubu İçin)



CI Ray



NL Trapez Vidalı Ve Bilyalı Vidalı Uygulama



KAMLOKLAR

ALÜMİNYUM KAMLOK

PASLANMAZ KAMLOK



A-Tipi Alüminyum Kamlok



B-Tipi Alüminyum Kamlok



C-Tipi Alüminyum Kamlok



D-Tipi Alüminyum Kamlok



E-Tipi Alüminyum Kamlok



F-Tipi Alüminyum Kamlok



G-Tipi Alüminyum Kamlok



H -Tipi Alüminyum Kamlok



A-Tipi Paslanmaz Kamlok



B-Tipi Paslanmaz Kamlok



C-Tipi Paslanmaz Kamlok



D-Tipi Paslanmaz Kamlok



E-Tipi Paslanmaz Kamlok



F-Tipi Paslanmaz Kamlok



DP-Tipi Paslanmaz Kamlok



DC-Tipi Paslanmaz Kamlok



SARI MAMÜLLER

VANALAR

SEVİYE GÖSTERGE VANALARI

KOLLEKTÖR VE BAĞLANTI ELEMANLARI

SARI ÜRÜNLER

RAKORLAR

FLATÖR (ŞAMANDIRA)

PRÜJÖR (HAVA TAHLİYE)

EMNİYET VENTİLİ

KLAPELER

PİSLİK TUTUCU

PATLAÇ VALFLER

ÇEKVALFLER

MUSLUKLAR

DİĞER ÜRÜNLER



VANALAR

Küresel Vana PN10-PN16-PN25-PN40

**VANALAR**

Doğalgaz Vana

**VANALAR**

Kelebek Vana

**VANALAR**

Mini Vanalar

**VANALAR**

Radyatör Vanaları

**VANALAR**

Şiber Vana

**VANALAR**

Termokupl Küresel Rakorlu Vana

**VANALAR**

Yangın Vanası

**VANALAR**

Yangın Vanası

**SEVİYE GÖSTERGE VANALARI**

İgneli Seviye Gösterge Vanası G104

**SEVİYE GÖSTERGE VANALARI**

Kollu Seviye Gösterge Vanası G107

**SEVİYE GÖSTERGE VANALARI**

Dirsek Tip Seviye Gösterge Vanası G109



SARI MAMÜLLER
Hortum Rakor



SARI MAMÜLLER
Sarı Dirsek



SARI MAMÜLLER
Sarı Kuyruklu Dirsek



SARI MAMÜLLER
TE



SARI MAMÜLLER
Lüle



SARI MAMÜLLER
Tapa



SARI MAMÜLLER
Maşon



SARI MAMÜLLER
Ters Lüle



SARI MAMÜLLER
Düz Rakor



SARI MAMÜLLER
Hortum Te



SARI MAMÜLLER
Bes Yollu Hidrofor Bağlantısı



SARI MAMÜLLER
Orantılı Nipel



SARI MAMÜLLER
Köşe Radyatör Rakoru



SARI MAMÜLLER
Düz Radyatör Rakoru



SARI MAMÜLLER
Dişi Hortum Rakoru



RAKORLAR
Vantuz



ÇEKVALFLER
Yaylı Dik Çekvalf



ÇEKVALFLER
Çalparalı Çekvalf



KLAPELER
Yaylı Klape - Ekonomik - Sarı



Pislik Tutucu



Uzatma Eki



MUSLUKLAR
Küresel Bahçe Musluğu



MUSLUKLAR
Filtreli Taharat Musluğu



MUSLUKLAR
Küresel Baş



FLATÖR (ŞAMANDRA)
Flatör



PRÜJÖR (HAVA TAHLİYE)
Panel Prüjör 1/2" - Prüjör 1/4"



FLATÖR (ŞAMANDRA)
Bakır Top - Bakır Toplu Flatör



PRÜJÖR (HAVA TAHLİYE)
Kolon Bosaltma M160



PRÜJÖR (HAVA TAHLİYE)
Otomatik prüjör 1/2" P100



PRÜJÖR (HAVA TAHLİYE)
Kazan Boşaltma Musluğu



EMNİYET VENTİLİ
Kompresör ve Düz Emniyet Ventili



EMNİYET VENTİLİ
Ağırlıklı Emniyet Ventili



EMNİYET VENTİLİ
İtalyan Tip - Köşe Emniyet Ventili



EMNİYET VENTİLİ
Şofben Emniyet Ventili



EMNİYET VENTİLİ
Köşe Emniyet Ventili S110



EMNİYET VENTİLİ
Sabit Ayarlı Emniyet Ventili E/D S130



SU SAYAÇLARI

KURU TİP SOĞUK SU SAYAÇLARI

YAŞ TİP SOĞUK SU SAYAÇLARI

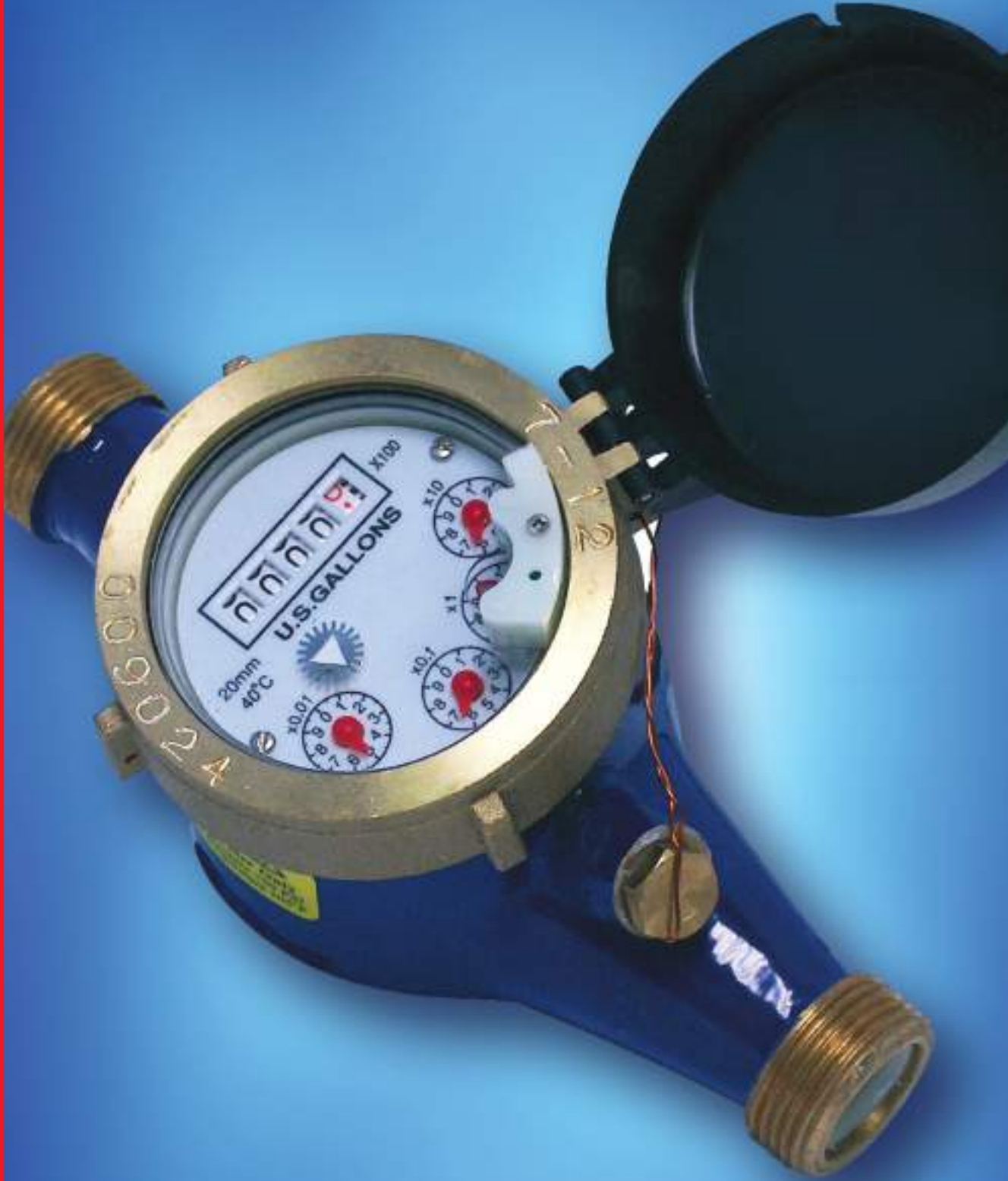
YARI YAŞ TİP SOĞUK SU SAYAÇLARI

VOLUMETRİK SU SAYAÇLARI

SICAK SU SAYAÇLARI

KURU TİP TEK HÜZMELİ SU SAYAÇLARI

PALS ÇIKIŞLI SU SAYAÇLARI



Kuru Tip Soğuk Su Sayaçları



Yaş Tip Su Sayaçları



Yarı Yaş Tip Soğuk Su Sayaçları



Volumetrik Su Sayaçları



Pals Çıkışlı Su Sayaçları



Woltman Tip Su Sayaçları



Tek Hüzmelı Su Sayaçları



Sıcak Su Sayaçları



KONTROL VANALARI

SELENOİD VALFLER

PATLAÇ VALFLER

PNÖMATİK AKTÜLATÖRLÜ VANALAR

ELEKTRİK AKTÜLATÖRLÜ VANALAR



Debi Ayarlı Buhar



Yüksek Sıcaklık Buhar



Direk Çekmeli Pas. Çelik Gövdeli



Grup Solenoid



Solenoid Valf Buhar



Solenoid Valf Genel Maksat



Direk Çekmeli



Filtreli



Borulu Tip NA



Patlaç Valfler



Pilot Kontrollü (Bobinsiz) Patlaç Valf



Kontrol Kutusu



Pnömatik Pistonlu Vanalar



Pnö. Akt. PVC Küresel Vana



Elk. Akt. Vanalar



Elk.Akt ./Pnö.Akt. Kelebek Vana



Pnö. Pistonlu Vana



Switch Box



DEBİMETRELER

TÜRBİN DEBİMETRE

METAL TÜPLÜ DEBİMETRE

AÇIK KANAT DEBİMETRE

ORİFİS PLAKA DEBİMETRE

OVAL DİŞLİ DEBİMETRE

CORİOLİS KÜTLE DEBİMETRE

ŞAMANDIRALI DEBİMETRE

TERMAL KÜTLE DEBİMETRE

ULTRASONİK DEBİMETRE

VORTEX DEBİMETRE

ELEKTROMANYETİK DEBİMETRE



DEBİMETRELER
Türbin Debimetre



DEBİMETRELER
Açık Kanat Debimetre



DEBİMETRELER
Metal Tüplü Debimetre



DEBİMETRELER
Orifis Plaka Debimetre



DEBİMETRELER
Oval Dişli Debimetre



DEBİMETRELER
Coriolis Kütle Debimetre



DEBİMETRELER
Şamandıralı Debimetre



DEBİMETRELER
Termal Kütle Debimetre



DEBİMETRELER
Ultrasonik Debimetre



DEBİMETRELER
Vortex Debimetre



DEBİMETRELER
Elektromanyetik Debimetre



PASLANMAZ ÇELİK ÜRÜNLER

ÇELİK BORU VE PROFİLLER

2 PARÇALI VANA

TEE VE KEP

AKIŞ GÖZETLEME CAMI

PASLANMAZ DİŞLİ BAĞLANTI ELEMANLARI

HAMLET FİTTİNGSLERİ

KELEBEK VANA

EKSANTRİK VE KONSANTRİK REDİKSİYON

PİSLİK TUTUCU

3 YOLLU VANA

PATENT DİRSEK

DÜZ-KÖR-KAYNAK BOYUNLU FLANŞLAR

MANŞON

BORU TİP ÇEKVALF

KAYNAK UÇLU

DİŞLİ

PASLANMAZ VE KARBON ÇELİK VANA



Çelik Boru ve Profiller



2 Parçalı Vana



Tee ve Kep



Akış Gözetleme Camı



Paslanmaz Dişli Bağlantı Elemanları



Hamlet Fittingsleri



Kelebek Vana



Egzantrik ve Konsantrik Redüksiyon



Pislik Tutucu



3 Parçalı Vana



Patent DİRSEK



Düz-Kör Kaynak Boyunlu Flanşlar



Manşon



3 Yollu Vana



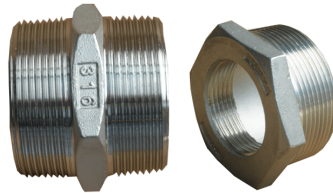
Boru Tip Çekvalf



Kaynak Uçlu



Dişli



Paslanmaz ve Karbon Çelik Vana



POMPALAR VE HİDROFORLAR

POMPALAR

HİDROFORLAR

YANGIN POMPALARI



POMPALAR

SNT EN 733 Norm Pompalar



- İçinde katı parçacıklar ve elyaf bulunmayan, temiz veya çok hafif kirli, düşük viskoziteli sıvıları basmaya uygundur.
- Yatay milli, salyangozlu, tek kademeli, uçtan emişli, kapalı çarklı santrifüj pompalar.
- TS EN 733 standartlarına uygun 29 modele ek olarak 17 tamamlayıcı model. Tamamlayıcı modellerin ana boyutları diğer üreticilerinkine göre farklılık gösterebilir.
- Arkadan sökülebilir tasarım sayesinde, salyangozu boru tesisatından ayırmadan yatak grubu, salmastra yatağı, pompa mili ve çarkı sökülebilir.
- SNT tipi pompalarda genel olarak "ömür boyu gresli kapalı" rulman kullanılmaktadır. Sadece 200-500 ve 250-500 tipi pompalar her zaman sıvı yağlamalı imal edilirler.

Teknik Özellikler:

Basma Flanşı	: DN 32.....DN 250 mm
Debi	: 1700 m ³ /h' ye kadar
Basma Yüksekliği	: 100 m' ye kadar
Hız	: 2900 d/dak' ya kadar
Çalışma Sıcaklığı	: -10 °C'den +140 °C' ye kadar
Gövde Basıncı (Pmaks)	: 10 bar (16 bar)
Tasarım Tipi	: OH1

Malzeme

Pik, sfero, çelik, paslanmaz çelik, dubleks ve bronz.

Mil Sızdırmazlığı

Yumuşak salmastra veya mekanik salmastra.

Dönme Yönü

Motor tarafından bakıldığında saat yönündedir.

Belgelendirme

TS EN ISO 9905, CE, ATEX, GOST-R

POMPALAR

SNMV-H Düşey Santrifüj Pompalar



- İçinde katı parçacıklar ve elyaf bulunmayan, temiz veya çok hafif kirli, düşük viskoziteli sıvıları basmaya uygundur.
- Düşey milli, salyangozlu, tek kademeli, uçtan emişli, kapalı çarklı santrifüj pompalar.
- Gövdenin ana boyutları TS EN 733 standartlarına uygun.
- Arkadan sökülebilir tasarım sayesinde, salyangozu boru tesisatından ayırmadan yatak grubu, salmastra yatağı, pompa mili ve çarkı sökülebilir.
- SNMV-H tipi pompalarda standart olarak "ömür boyu gresli kapalı" rulman kullanılmaktadır.

Teknik Özellikler:

Basma Flanşı	: DN 32.....DN 250 mm
Debi	: 1400 m ³ /h' ye kadar
Basma Yüksekliği	: 100 m' ye kadar
Hız	: 2900 d/dak' ya kadar
Çalışma Sıcaklığı	: -10 °C'den +140 °C' ye kadar*
Gövde Basıncı (Pmaks)	: 10 bar (16 bar)*
Tasarım Tipi	: OH3A

Malzeme

Pik, sfero, çelik, paslanmaz çelik, dubleks ve bronz.

Mil Sızdırmazlığı

Mekanik salmastra.

Dönme Yönü

Motor tarafından bakıldığında saat yönündedir.

Belgelendirme

TS EN ISO 9905, CE, ATEX, GOST-R

POMPALAR

SNM / SNM-V Monoblok Santrifüj Pompalar



- İçinde katı parçacıklar ve elyaf bulunmayan, temiz veya çok hafif kirli, düşük viskoziteli sıvıları basmaya uygundur.
- Yatay veya düşey milli, salyangozlu, tek kademeli, uçtan emişli, kapalı çarklı monoblok santrifüj pompalar.
- SNM / SNM-V pompalar IEC yapı büyüklüklerine uygun yüksek verimlilik sınıfında elektrik motorları ile kullanılır.
- Pompa mili motor rulmanları tarafından yataklanmaktadır.
- SNM / SNM-V tipi monoblok pompalar, aynı hidrolik özellikteki norm santrifüj pompalara göre daha küçük ve hafiftir.

Teknik Özellikler:

Basma Flanşı	: DN 32.....DN 150 mm
Debi	: 500 m ³ /h' ye kadar
Basma Yüksekliği	: 100 m' ye kadar
Hız	: 2900 d/dak' ya kadar
Motor Gücü	: 90 kW'a kadar
Çalışma Sıcaklığı	: -10 °C'den +110 °C' ye kadar
Gövde Basıncı (Pmaks)	: 10 bar (16 bar)

Malzeme

Pik, sfero, çelik, paslanmaz çelik ve bronz.

Mil Sızdırmazlığı

Mekanik salmastra.

Dönme Yönü

Motor tarafından bakıldığında saat yönündedir.

Belgelendirme

TS EN ISO 9905, CE, ATEX, GOST-R

POMPALAR

SNL Hat Tipi (IN-LINE) Pompalar



- İçinde katı parçacıklar ve elyaf bulunmayan, temiz veya çok hafif kirli, düşük viskoziteli sıvıları basmaya uygundur.
- Salyangozlu, tek kademeli, kapalı çarklı monoblok, düz boruya bağlanabilen (hat tipi) santrifüj pompalar.
- SNL pompalar IEC yapı büyüklüklerine uygun yüksek verimlilik sınıfında elektrik motorları ile kullanılır.
- Pompa mili motor miline rigid kaplin ile bağlanmıştır ve pompanın eksenel ve radyal kuvvetleri motor rulmanları tarafından karşılanmaktadır.

Teknik Özellikler:

Basma Flanşı	: DN 40.....DN 200 mm
Debi	: 500 m ³ /h' ye kadar
Basma Yüksekliği	: 95 m' ye kadar
Hız	: 2900 d/dak' ya kadar
Motor Gücü	: 90 kW'a kadar
Çalışma Sıcaklığı	: -10 °C'den +110 °C' ye kadar*
Gövde Basıncı (Pmaks)	: 10 bar (16 bar)*
Tasarım Tipi	: OH4

Malzeme

Pik, sfero, çelik, paslanmaz çelik, dubleks ve bronz.

Mil Sızdırmazlığı

Mekanik salmastra.

Dönme Yönü

Motor tarafından bakıldığında saat yönündedir.

Belgelendirme

TS EN ISO 9905, CE, ATEX, GOST-R

- Yatay milli, tek kademeli, gövdesi eksenel ayrılabilir, çift emişli kapalı çarklı santrifüj pompalar. • UL Listeli ve FM onaylı.

POMPALAR

SNLV-H Hat Tipi (IN-LINE) Pompalar

- İçinde katı parçacıklar ve elyaf bulunmayan, temiz veya çok hafif kirli, düşük viskoziteli sıvıları basmaya uygundur.
- Düşey milli, salyangozlu, tek kademeli, kapalı çarklı, kendi yatak grubu olan ve düz boruya bağlanan hat tipi santrifüj pompalar.
- SNLV-H pompalar IEC yapı büyüklüklerine uygun yüksek verimlilik sınıfında elektrik motorları ile kullanılır.
- Arkadan sökülebilir tasarım sayesinde, salyangozu boru tesisatından ayırmadan yatak grubu, salmastra yatağı, pompa mili ve çarkı sökülebilir.
- SNLV-H tipi pompalarda standart olarak "ömür boyu gresli kapalı" rulman kullanılmaktadır.



Teknik Özellikler:

Basma Flanşı	: DN 40.....DN 250 mm
Debi	: 800 m ³ /h' ye kadar
Basma Yüksekliği	: 95 m' ye kadar
Hız	: 2900 d/dak' ya kadar
Çalışma Sıcaklığı	: -10 °C'den +140 °C' ye kadar
Gövde Basıncı (Pmaks)	: 10 bar (16 bar)
Tasarım Tipi	: OH3

Malzeme

Pik, sfero, çelik, paslanmaz çelik, dupleks ve bronz.

Mil Sızdırmazlığı

Mekanik salmastra.

Dönme Yönü

Motor tarafından bakıldığında saat yönündedir.

Belgelendirme

TS EN ISO 9905, CE, ATEX, GOST-R

POMPALAR

SDS / SDS-V Çift Emişli Pompalar



- İçinde katı parçacıklar ve elyaf bulunmayan, temiz veya çok hafif kirli, düşük viskoziteli sıvıları basmaya uygundur.
- İsteğe bağlı olarak yatay veya düşey milli olarak imal edilebilen aksel ayrılabilir gövdeli tek kademeli çift emişli pompalar.
- Emme ve basma flanşları alt gövdede ve aynı eksen üzerindedir. Pompalar yatay düzlemde ikiye ayrılabilir. Bu özellikleri nedeni ile bakım veya tamir için rotor grubuna sökmek gerektiğinde pompayı boru tesisatından ayırmak gerekmez.
- Pompa çarkları çift emişlidir. Bu özellik pompanın emme yeteneğini artırır ve aksel hidrolik kuvvetlerin dengelenmesini sağlar.
- Yatay montaj halinde standart olarak gres yağlamalı bilyalı rulman kullanılmaktadır. Düşey montaj durumunda ise alt tarafta akışkan yağlamalı kaymalı yatak, üst tarafta ise gres yağlamalı bilyalı rulman kullanılmaktadır.

Teknik Özellikler:

Basma Flanşı	: DN 65.....DN 600 mm
Debi	: 6000 m ³ /h' ye kadar
Basma Yüksekliği	: 180 m' ye kadar
Hız	: 2900 d/dak' ya kadar
Çalışma Sıcaklığı	: -10 °C'den +110 °C' ye kadar
Gövde Basıncı (Pmaks)	: 16 bar - 25 bar
Tasarım Tipi	: BB1

Malzeme

Pik, sfero, çelik, paslanmaz çelik, dupleks ve bronz.

Mil Sızdırmazlığı

Yumuşak salmastra veya mekanik salmastra.

Dönme Yönü

Motor tarafından bakıldığında saat yönündedir. İstenildiği takdirde dönme yönü saat yönünün TERSine ayarlanabilir.

Belgelendirme

TS EN ISO 9905, CE, ATEX, GOST-R

POMPALAR

SCP TS EN 22858 Norm Pompalar



- İçinde katı parçacıklar ve elyaf bulunmayan, temiz veya çok hafif kirlı, düşük viskoziteli sıvıları basmaya uygundur.
- Yatay milli, salyangozlu, tek kademeli, uçtan emiřli, kapalı veya yarı açık çarklı santrifüj pompalar.
- Ana boyutları TS EN 22858 / ISO 2858 Standartlarına uygun 28 adet modele ek olarak 10 adet tamamlayıcı model. Tamamlayıcı modellerin ana boyutları diđer üreticilerinkine göre farklılık gösterebilir.
- Basılan sıvı ile temas etmeyen, kuru çalışan, ağır hizmet tipi mil.
- Gövde sızdırmazlığı, basınç altında yerinden çıkmayacak şekilde yerleřtirilmiř düz contalar ile sađlanır.
- Arkadan sökülebilir tasarım sayesinde, salyangozu boru tesisatından ayırmadan yatak grubu, salmastra yatađı, pompa mili ve çarkı sökülebilir.
- SCP tipi pompalarda standart olarak "sıvı yađlı" rulman kullanılmaktadır.

	: DN 32.....DN 250 mm
Teknik Özellikler:	: 1700 m ³ /h' ye kadar
Basma Flanşı	: 160 m' ye kadar
Debi	: 2900 d/dak' ye kadar
Basma Yüksekliđi	: -10 °C'den +175 °C' ye kadar
Hız	: 16 bar - 25 bar
Çalıřma Sıcaklıđı	: OH1
Gövde Basıncı (Pmaks)	

Malzeme

Pik, sfero, çelik, paslanmaz çelik, dubleks ve bronz.

Mil Sızdırmazlıđı

Yumuřak veya mekanik salmastra.

Dönme Yönü

Motor tarafından bakıldıđında saat yönündedir.

Belgelendirme

TS EN ISO 9905, CE, ATEX, GOST-R

POMPALAR

SCP-HT Sıcak Su Pompaları



- Özellikle sıcak su ve jeotermal su uygulamalarında kullanılmak üzere tasarlanmıřtır.
- Yatay milli, salyangozlu, tek kademeli, uçtan emiřli, kapalı çarklı santrifüj pompalar.
- Basılan sıvı ile temas etmeyen, kuru çalışan, ağır hizmet tipi mil.
- Gövde sızdırmazlığı, basınç altında yerinden çıkmayacak şekilde yerleřtirilmiř düz contalar ile sađlanır.
- Merkezden ayaklı tasarım sayesinde sıcaklık kaynaklı genleřmelerin sebep olduđu kaplin ayarsızlıkları büyük ölçüde ortadan kaldırır.
- Arkadan sökülebilir tasarım sayesinde, salyangozu boru tesisatından ayırmadan yatak grubu, salmastra yatađı, pompa mili ve çarkı sökülebilir.
- SCP-HT tipi pompalarda standart olarak "sıvı yađlı" rulman kullanılmaktadır.

Teknik Özellikler:	: DN 32.....DN 250 mm
Basma Flanşı	: 1700 m ³ /h' ye kadar
Debi	: 160 m' ye kadar
Basma Yüksekliđi	: 2900 d/dak' ye kadar
Hız	: +230 °C' ye kadar
Çalıřma Sıcaklıđı	: 25 bar (40bar)
Gövde Basıncı (Pmaks)	: OH2
Tasarım Tipi	

Malzeme

Sfero, çelik, paslanmaz çelik ve dubleks.

Mil Sızdırmazlıđı

Yumuřak veya mekanik salmastra.

Dönme Yönü

Motor tarafından bakıldıđında saat yönündedir.

Belgelendirme

CE

- Yatay milli, tek kademeli, gövdesi eksenel ayrılabilir, çift emiřli kapalı çarklı santrifüj pompalar. • UL Listeli ve FM onaylı.

POMPALAR

SKY Kızgın Yağ Pompaları



- İçinde aşındırıcı parçalar bulunmayan ısı transfer yağları ve düşük viskoziteli endüstriyel yağlar.
- Yatay milli, salyangozlu, tek kademeli, uçtan emişli, hava soğutmalı, kapalı çarklı santrifüj pompalar.
- Arkadan sökülebilir tasarım sayesinde, salyangozu boru tesisatından ayırmadan yatak grubu, salmastra yatağı, pompa mili ve çarkı sökülebilir.
- SKY tipi pompalarda standart olarak “gres yağı” rulman kullanılmaktadır.

Teknik Özellikler:

Basma Flanşı	: DN 32.....DN 125 mm
Debi	: 350 m ³ /h' ye kadar
Basma Yüksekliği	: 105 m' ye kadar
Hız	: 2900 d/dak' ya kadar
Çalışma Sıcaklığı	: 350 °C' ye kadar
Soğutma	: Hava ile
Gövde Basıncı (Pmaks)	: 10 bar (16 bar)
Tasarım Tipi	: OH1

Malzeme

Sfero.

Mil Sızdırmazlığı

Isıya dayanıklı mekanik salmastra.

Dönme Yönü

Motor tarafından bakıldığında saat yönündedir.

Belgelendirme

TS EN ISO 9905, CE, GOST-R

POMPALAR

SKM Çok Kademeli Pompalar



- İçinde katı parçacıklar ve elyaf bulunmayan, temiz veya çok hafif kirli, düşük veya orta viskoziteli sıvılar.
- Yatay milli, parçalı gövdeli, difüzörlü, çok kademeli, kapalı çarklı santrifüj pompalar.
- DN 32' den DN 250 basma flanş çapına kadar 10 model.
- Standart imalatta emme flanşı kaplin tarafında ve sağ yanda, basma flanşı diğer uçta ve üsttedir. Standart imalatın dışında flanş konumları istenirse, bu istek sipariş sırasında belirtilmelidir.
- SKM tipi pompalarda standart olarak “gres yağı” rulman kullanılmaktadır.

Teknik Özellikler:

Basma Flanşı	: DN 32.....DN 250 mm
Debi	: 1000 m ³ /h' ye kadar
Basma Yüksekliği	: 550 m' ye kadar
Hız	: 2900 d/dak' ya kadar
Çalışma Sıcaklığı	: -10 °C'den +140 °C' ye kadar
Gövde Basıncı (Pmaks)	: 25 bar (63 bar)
Tasarım Tipi	: BB4

Malzeme

Pik, sfero, paslanmaz çelik, dubleks ve bronz.

Mil Sızdırmazlığı

Yumuşak veya mekanik salmastra.

Dönme Yönü

Motor tarafından bakıldığında saat yönündedir.

Belgelendirme

TS EN ISO 9905, CE, ATEX, GOST-R

POMPALAR

SKM-E Çok Kademeli Pompalar (Uçtan Emişli)



- İçinde katı parçacıklar ve elyaf bulunmayan, temiz veya çok hafif kirli, düşük viskoziteli sıvıları basmaya uygundur.
- Yatay milli, parçalı gövdeli, difüzörlü, çok kademeli, uçtan emişli, kapalı çarklı santrifüj pompalar.
- DN 40' den DN 150 basma flanş çapına kadar model.
- Standart imalatta basma flanşı üsttedir. Standart imalatın dışında flanş konumları istenirse, bu istek sipariş sırasında belirtilmelidir.
- SKM-E tipi pompalarda standart olarak "gres yağlı" rulman kullanılmaktadır. Pompaların emme tarafında kullanılan kaymalı yataklar ise basılan sıvı ile yağlanmaktadır.

Teknik Özellikler:

Basma Flanşı	: DN 40.....DN 150 mm
Debi	: 400 m ³ /h' ye kadar
Basma Yüksekliği	: 450 m' ye kadar
Hız	: 2900 d/dak' ya kadar
Çalışma Sıcaklığı	: -10 °C'den +140 °C' ye kadar
Gövde Basıncı (Pmaks)	: 25 bar (63 bar)

Malzeme

Pik, sfero, paslanmaz çelik, dubleks ve bronz.

Mil Sızdırmazlığı

Yumuşak veya mekanik salmastra.

Dönme Yönü

Motor tarafından bakıldığında saat yönünün TERSİndedir.

Belgelendirme

TS EN ISO 9905, CE, ATEX, GOST-R

POMPALAR

SKMV-H Çok Kademeli Pompalar (Düşey Milli)

- İçinde katı parçacıklar ve elyaf bulunmayan, temiz veya çok hafif kirli, düşük viskoziteli sıvıları basmaya uygundur.
- Düşey milli, parçalı gövdeli, difüzörlü, çok kademeli, kapalı çarklı santrifüj pompalar.
- DN 32' den DN 150' ye kadar 8 model.
- SKMV-H pompalar IEC yapı büyüklüklerine uygun yüksek verimlilik sınıfında elektrik motorları ile kullanılır.
- Pompa ve motor milleri birbirlerine elastik kavrama ile bağlanır.
- SKMV-H tipi pompalarda standart olarak "gres yağlı" rulman kullanılmaktadır. Pompaların alt tarafında kullanılan kaymalı yataklar ise basılan sıvı ile yağlanmaktadır.



Teknik Özellikler:

Basma Flanşı	
Debi	: DN 32.....DN 150 mm
Basma Yüksekliği	: 400 m ³ /h' ye kadar
Hız	: 450 m' ye kadar
Çalışma Sıcaklığı	: 2900 d/dak' ya kadar
Gövde Basıncı (Pmaks)	: -10 °C'den +140 °C' ye kadar
Malzeme	: 25 bar (63 bar)

Pik, sfero, paslanmaz çelik, dubleks ve bronz.

Mil Sızdırmazlığı

Yumuşak veya mekanik salmastra.

Dönme Yönü

Motor tarafından bakıldığında saat yönünün TERSİndedir.

Belgelendirme

TS EN ISO 9905, CE, ATEX, GOST-R

- Yatay milli, tek kademeli, gövdesi aksenal ayrılabilir, çift emişli kapalı çarklı santrifüj pompalar. • UL Listeli ve FM onaylı.

POMPALAR C Pompaları



- Endüstriyel ve evsel ham atık sular, katı ve lifli parçalar içeren sıvılar.
- Düşey milli, geniş salyangozlu, tek kademeli, dalgıç tip, kapalı, yarı açık veya vorteks (serbest akışlı) çarklı santrifüj pompalar.
- 20 temel boyutuyla geniş bir çalışma alanını kapsamaktadır.
- Elektrik motoru tasarımı IP68 Koruma Sınıfına göre.
- İstek halinde motor soğutma sistemi uygulaması yapılabilir. (bazı modeller için)
- C tipi pompalarda standart olarak "ömür boyu gresli kapalı" rulman kullanılmaktadır.

Teknik Özellikler:	: DN 32.....DN 125 mm
Basma Flanşı	: 350 m ³ /h' ye kadar
Debi	: 105 m' ye kadar
Basma Yüksekliği	: 2900 d/dak' ya kadar
Hız	: 350 °C' ye kadar
Çalışma Sıcaklığı	: Hava ile
Soğutma	: 10 bar (16 bar)
Gövde Basıncı (Pmaks)	: OH1
Tasarım Tipi	

Malzeme

Pik, sfero ve paslanmaz çelik.

Mil Sızdırmazlığı

Mekanik salmastra.

Belgelendirme

CE, GOST-R

POMPALAR PC / PC-VM Atık Su / Proses Pompaları



- Endüstriyel ve evsel ham atık sular, katı ve lifli parçalar içeren sıvılar.
- Yatay / Düşey milli, geniş salyangozlu, tek kademeli, uçtan emişli, kapalı, yarı açık veya vorteks (serbest akışlı) çarklı santrifüj pompalar.
- 18 temel boyutuyla geniş bir çalışma alanını kapsamaktadır.
- Arkadan sökülebilir tasarım sayesinde, salyangozu boru tesisatından ayırmadan yatak grubu, salmastra yatağı, pompa mili ve çarkı sökülebilir.
- 150 - 315 (dahil) büyüklüğe kadar olan tüm PC tipi pompaların rulmanları "ömür boyu gresli kapalı" tip, daha büyük boy pompaların ise sıvı yağlı tiptir. Düşey montaj durumunda (PC-VM) ise her zaman gres yağlamalı rulman kullanılmaktadır.

Teknik Özellikler:

Basma Flanşı	: DN 40.....DN 300 mm
Debi	: 1600 m ³ /h' ye kadar
Basma Yüksekliği	: 95 m' ye kadar
Hız	: 2900 d/dak' ya kadar
Çalışma Sıcaklığı	: -10 °C'den +110 °C' ye kadar
Gövde Basıncı (Pmaks)	: 10 bar (16 bar)
Tasarım Tipi (PC)	: OH1
Tasarım Tipi (PC-VM)	: OH3A

Malzeme

Pik, sfero, paslanmaz çelik, dubleks ve bronz.

Mil Sızdırmazlığı

Yumuşak veya mekanik salmastra.

Dönme Yönü

Motor tarafından bakıldığında saat yönündedir.

Belgelendirme

TS EN ISO 9905, CE, ATEX, GOST-R

POMPALAR

PC-V Atık Su / Proses Pompaları (Kolonlu)

- Endüstriyel ve evsel ham atık sular, vizkoz ve korozif sıvılar, katı ve lifli parçalar içeren sıvılar.
- Düşey milli, geniş salyangozlu, tek kademeli, uçtan emişli, kapalı, yarı açık veya vorteks (serbest akışlı) çarklı santrifüj pompalar.
- Kolon boyu 4 m' ye kadar.
- Çıkış borusu tesisat bağlantısını kolaylaştırmak amacıyla taban plakasına kadar uzanmaktadır.
- PC-V tipi pompalarda standart olarak "gres yağlı" rulman kullanılmaktadır. Pompaların alt tarafında kullanılan kaymalı yataklar ise basılan sıvı ile yağlanmaktadır.



Teknik Özellikler:

Basma Flanşı	: DN 40.....DN 300 mm
Debi	: 1600 m ³ /h' ye kadar
Basma Yüksekliği	: 95 m' ye kadar
Çalışma Sıcaklığı	: 1450 d/dak' ye kadar
Gövde Basıncı (Pmaks)	: +95 °C' ye kadar
	: 10 bar

Malzeme

Pik, sfero, paslanmaz çelik, leks ve bronz.

Mil Sızdırmazlığı

Pompada salmastra kullanmaya gerek yoktur.

Dönme Yönü

Motor tarafından bakıldığında saat yönündedir.

Belgelendirme

CE

Hız

dub-

POMPALAR

SNV-B Proses Pompaları (Kolonlu)

- İçinde katı parçacıklar ve elya düşük veya orta viskoziteli proses
- Düşey milli, salyangozlu, tek kae santrifüj pompalar.
- Kolon boyu 4 m' ye kadar.
- Çıkış borusu tesisat bağlantısını plakasına kadar uzanmaktadır.
- SNV-B tipi pompalarda standartlanılmaktadır. Pompaların alt tara ise basılan sıvı ile yağlanmaktadır



Teknik Özellikler:

Basma Flanşı	: DN 32.....DN 150 mm
Debi	: 400 m ³ /h' ye kadar
Basma Yüksekliği	: 200 m' ye kadar
Hız	: 1450 d/dak' ye kadar
Çalışma Sıcaklığı	: +95 °C' ye kadarr
Gövde Basıncı (Pmaks)	: 25 bar

Malzeme

Pik, sfero, paslanmaz çelik, dubleks ve bronz.

Mil Sızdırmazlığı

Pompada salmastra kullanmaya gerek yoktur.

Dönme Yönü

Motor tarafından bakıldığında saat yönündedir.

Belgelendirme

CE, ATEX, GOST-R

- Yatay milli, tek kademeli, gövdesi aksel ayrılabilir, çift emişli kapalı çarklı santrifüj pompalar. • UL Listeli ve FM onaylı.

POMPALAR

SKMV Proses Pompaları



- İçinde katı parçacıklar ve elyaf bulunmayan, temiz ve az kirli, düşük veya orta viskoziteli proses sıvıları.
- Düşey milli, parçalı gövdeli, difüzörlü, çok kademeli, uçtan emişli, kapalı çarklı santrifüj pompalar.
- Kolon boyu 4 m' ye kadar.
- SKM-EVK tipi pompalarda standart olarak "gres yağlı" rulman kullanılmaktadır. Pompaların alt tarafında kullanılan kaymalı yataklar ise basılan sıvı ile yağlanmaktadır.

Teknik Özellikler:

Basma Flanşı	: DN 200 mm
Debi	: 800 m ³ /h' ye kadar
Basma Yüksekliği	: 35 m' ye kadar
Hız	: 1450 d/dak' ya kadar
Çalışma Sıcaklığı	: +95 °C' ye kadar
Gövde Basıncı (Pmaks)	: 10 bar

Malzeme

Pik, sfero, paslanmaz çelik, dubleks ve bronz.

Mil Sızdırmazlığı

Yumuşak veya mekanik salmastra.

Dönme Yönü

Motor tarafından bakıldığında saat yönünün TERSİndedir

Belgelendirme

CE

POMPALAR

NMT Islak Rotorlu Sirkülasyon Pompaları



- Isıtma sistemlerine kullanılan saf su veya saf su-antifriz karışımı sıvıların basılmasında kullanılmaktadır.
- NMT serisi pompalar değişken devirli tasarıma sahiptir. İstek halinde ikiz tip olarak da temin edilebilmektedirler.
- Elektrik sarfiyatını minimum seviyeye indirgeyen NMT serisi pompalar verim ve kalite açısından tam bir mühendislik örneği olarak itina ile üretilmektedir.
- Değişken basınç, sabit basınç, sabit hız ve gece modu gibi özellikleriyle enerji tüketiminizi optimize eden tasarıma haizdir.

Teknik Özellikler:

Basma Flanşı	: DN 15 mm' den 32 mm' ye rakorlu
Basma Flanşı	: DN 32 mm' den 100 mm' ye flanşlı
Debi	: 78 m ³ /h' ye kadar
Basma Yüksekliği	: 13 m' ye kadar
Çalışma Sıcaklığı	: -10 °C'den +110 °C' ye kadar
Gövde Basıncı (Pmaks)	: 10 bar

Malzeme

Pik,

Mil Sızdırmazlığı

Pompada salmastra kullanmaya gerek yoktur.

Belgelendirme

CE

HİDROFORLAR

TH CDLF Paslanmaz Hidroforlar



- Sıvıyla temas eden tüm yüzeyleri paslanmaz çelik olan In-line (düz boruya takılabilir) tip pompalıdır.
- CDLF pompalar aşındırıcı olmayan, içinde katı parçacıklar ve elyaf bulunmayan, temiz veya çok hafif kirli, düşük viskoziteli sıvıları basmaya uygundur.
- Hidroforlar istenilen debiye göre standart olarak tek, çift ve üç pompalı olarak üretilirler. İstek halinde 6 pompaya kadar set yapılabilmektedir.
- Birden fazla pompalı hidroforlarda sıra değiştirme, faz kontrolü ve sıvı seviye kontrolü standart özelliklerdir.
- Hidroforlar otomatik ve manuel olarak iki farklı modda çalışabilirler.
- Hidroforlar isteğe bağlı olarak konfor amaçlı frekans kontrollü değişken devirli olarak imal edilebilir.

Teknik Özellikler:

Debi	: 110 m ³ /h' ye kadar
Basma Yüksekliği	: 160 m' ye kadar
Çalışma Sıcaklığı	: -10 °C'den +70 °C' ye kadar
Gövde Basıncı (Pmaks)	: 10 - 16 - 25 bar

Malzeme

Pompa: Paslanmaz çelik (AISI 304). Tank: Epoxy polyester boyalı çelik, paslanmaz çelik.

Belgelendirme

CE

HİDROFORLAR

TH SB Hidroforlar



- SB pompalar aşındırıcı olmayan, içinde katı parçacıklar ve elyaf bulunmayan, temiz veya çok hafif kirli, düşük viskoziteli sıvıları basmaya uygundur.
- Hidroforlar istenilen debiye göre standart olarak tek, çift ve üç pompalı olarak üretilirler. İstek halinde 6 pompaya kadar set yapılabilmektedir.
- Birden fazla pompalı hidroforlarda sıra değiştirme, faz kontrolü ve sıvı seviye kontrolü standart özelliklerdir.
- Hidroforlar otomatik ve manuel olarak iki farklı modda çalışabilirler.
- Hidroforlar isteğe bağlı olarak konfor amaçlı frekans kontrollü değişken devirli olarak imal edilebilir.

Teknik Özellikler:

Debi	: 15 m ³ /h' ye kadar
Basma Yüksekliği	: 120 m' ye kadar
Çalışma Sıcaklığı	: 0 °C'den +50 °C' ye kadar
Gövde Basıncı (Pmaks)	: 10 - 16 bar

Malzeme

Pompa: pik gövde, noryl çark.

Tank: Epoxy polyester boyalı çelik, paslanmaz çelik.

Belgelendirme

TSEK, CE, GOST-R

- Yatay milli, tek kademeli, gövdesi aksel ayrılabilir, çift emişli kapalı çarklı santrifüj pompalar. • UL Listeli ve FM onaylı.

HİDROFORLAR

TH SKMV Hidroforlar



- SKMV pompalar aşındırıcı olmayan, içinde katı parçacıklar ve elyaf bulunmayan, temiz veya çok hafif kirli, düşük viskoziteli sıvıları basmaya uygundur.
- Hidroforlar istenilen debiye göre standart olarak tek, çift ve üç pompalı olarak üretilirler. İstek halinde 6 pompaya kadar set yapılabilmektedir.
- Birden fazla pompalı hidroforlarda sıra değiştirme, faz kontrolü ve sıvı seviye kontrolü standart özelliklerdir.
- Hidroforlar otomatik ve manuel olarak iki farklı modda çalışabilirler.
- Hidroforlar isteğe bağlı olarak konfor amaçlı frekans kontrollü değişken devirli olarak imal edilebilir.

Teknik Özellikler:

Debi	: 500 m ³ /h' ye kadar
Basma Yüksekliği	: 180 m' ye kadar
Çalışma Sıcaklığı	: 70 °C' ye kadar
Gövde Basıncı (Pmaks)	: 10 - 16 - 25 bar

Malzeme

Pompa: Pik, paslanmaz çelik ve bronz. Tank: Epoxy polyester boyalı çelik, paslanmaz çelik.

Belgelendirme

TSEK, CE, GOST-R.

HİDROFORLAR

TH GRV-VD / VB Hidroforlar



- GRV-VD / VB pompalar aşındırıcı olmayan, içinde katı parçacıklar ve elyaf bulunmayan, temiz veya çok hafif kirli, düşük viskoziteli sıvıları basmaya uygundur.
- Hidroforlar istenilen debiye göre standart olarak tek, çift ve üç pompalı olarak üretilirler. İstek halinde 6 pompaya kadar set yapılabilmektedir.
- Birden fazla pompalı hidroforlarda sıra değiştirme, faz kontrolü ve sıvı seviye kontrolü standart özelliklerdir.
- Hidroforlar otomatik ve manuel olarak iki farklı modda çalışabilirler.
- Hidroforlar isteğe bağlı olarak konfor amaçlı frekans kontrollü değişken devirli olarak imal edilebilir.

Teknik Özellikler:

Debi	: 80 m ³ /h' ye kadar
Basma Yüksekliği	: 170 m' ye kadar
Çalışma Sıcaklığı	: 50 °C' ye kadar
Gövde Basıncı (Pmaks)	: 10 - 16 - 25 bar

Malzeme

Pompa: Pik, paslanmaz çelik ve bronz gövde, norly çark. Tank: Epoxy polyester boyalı çelik, paslanmaz çelik.

Belgelendirme

TSEK, CE, GOST-R.

YANGIN POMPALARI NFPA 20'ye Uygun Yangın Pompaları



- Uçtan emişli, çift emişli, in-line veya kademeli pompalardan oluşan NFPA20' ye uygun yangın gruplarıdır.
- Ortak şase üzerinde elektrik motoru, dizel motoru, kaçak tamamlama pompası, emme ve basma kollektörleri, panoları, vanaları ve diğer bütün aksesuarları ile komple paket tasarım.
- Haftalık otomatik ve manuel test tertibatlı.

Teknik Özellikler:

Basma Flanşı	: DN 40.....DN 300 mm
Debi	: 25 GPM'den - 7000 GPM'e kadar
Basma Yüksekliği	: 200 PSI' a kadar
Hız	: 3000 d/dak' ya kadar
Gövde Basıncı (Pmaks):	16 - 25 bar

Malzeme

Gövde	: Dökme demir, sfero.
Çark	: Bronz
Mil	: Paslanmaz çelik

Belgelendirme

NFPA 20, TS EN ISO 9905, CE, GOST-R.

YANGIN POMPALARI SNK Yangın Pompaları



- Yatay milli, tek kademeli, uçtan emişli, kapalı çarklı santrifüj pompalar.
- UL Listeli ve FM onaylı.

Teknik Özellikler:

Basma Flanşı	: DN 50 - 65 - 80 mm
Debi	: 200, 250, 300, 400, 450 ve 500 gpm.
Basma Yüksekliği	: 84 - 150 PSI' a kadar
Hız	: 3000 d/dak' ya kadar
Gövde Basıncı (Pmaks):	16 bar

Malzeme

Gövde	: Sfero
Çark	: Bronz
Mil	: Paslanmaz çelik
Bağlantı Elemanları	: Paslanmaz çelik

Mil Sızdırmazlığı

Yumuşak Salmastra

Belgelendirme

UL Listeli, FM Onaylı, TS EN ISO 9905, CE, GOST-R.

YANGIN POMPALARI SDS Yangın Pompaları



- Yatay milli, tek kademeli, gövdesi aksenel ayrılabilir, çift emişli kapalı çarklı santrifüj pompalar.
- UL Listeli ve FM onaylı.

Teknik Özellikler:

Basma Flanşı	: DN 100 - 125 mm :
	: 750,1000,1250 ve
Debi	1500 gpm
Basma Yüksekliği	: 85 - 199 PSI' a kadar
Hız	: 3000 d/dak' ya kadar
Gövde Basıncı (Pmaks):	16 bar

Malzeme

Gövde	: Sfero
Çark	: Bronz
Mil	: Paslanmaz çelik
Bağlantı Elemanları	: Paslanmaz çelik

Mil Sızdırmazlığı

Yumuşak Salmastra

Belgelendirme

UL Listeli, FM Onaylı, TS EN ISO 9905, CE, GOST-R

- Yatay milli, tek kademeli, gövdesi aksenel ayrılabilir, çift emişli kapalı çarklı santrifüj pompalar. • UL Listeli ve FM onaylı.

YALITIM GRUBU

POLİETİLEN YALITIM ÜRÜNLERİ

KAUÇUK ISI YALITIM ÜRÜNLERİ

HVAC ENDÜSTRİYEL BANTLAR

CAM YÜNÜ YALITIM ÜRÜNLERİ

TAŞ YÜNÜ ISI VE SES YALITIM ÜRÜNLERİ

FLEXIBLE HAVA KANALLARI

VANA CEKETLERİ



Elastomerik Kauçuk Köpüğü Levha



Polietilen Köpüğü



Polistren Köpük Plakalar



Rabitz Telli Taş Yünü



Taşyünü Levha



Alm. Folyolu Taş Yünü



Cam Yünü Şilte



Cam Yünü Levha



Alm. Folyalı Cam Yünü



Prefabrik Cam Yünü Boru



Alm. Folyolu Prefabrik Cam Yünü Boru



Prefabrik Boru Taş Yünü



Poliytilen Köpük Boru



Poliytilen Köpüğü Şilte



Neopren Conta



Kauçuk Köpük Boru



Kauçuk Köpük Şilte



Yanmaz Akustik Köpük Levhalar



Isı Yalıtım Ve Vana Ceketleri



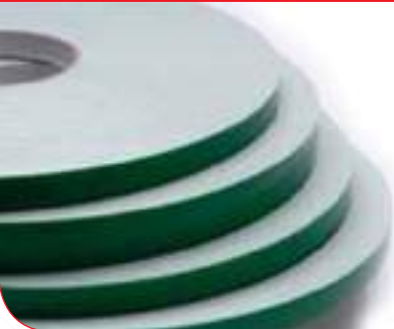
Hava Kanalı Flaş Ve Aksesuarları



Flexible Hava Kanalları



Köpük Bant



GÖSTERGE CİHAZLARI

[MANOMETRELER](#)

[TERMOMETRELER](#)

[TERMOMANOMETRELER](#)

[ENDÜSTRİYEL KONTROL CİHAZLARI](#)

[TERMOKUPLAR](#)



MANOMETRELER
Kuru Tip Manometreler



MANOMETRELER
Gliserinli Manometreler



MANOMETRELER
Hassas Manometreler



MANOMETRELER
Kontaklı Manometreler



MANOMETRELER
Diyafram Ayrıcılı Manometreler



TERMOMETRELER
Ø 65 - Ø 100 - Ø 160 Termometre



TERMOMETRELER
Büyük - Küçük - Köşe Kazan



ENDÜSTRİYEL KONTROL CİHAZLARI
Basınç Kontrol Cihazları
KPS Tip Basınç Anahtarları



ENDÜSTRİYEL KONTROL CİHAZLARI
Basınç Kontrol Cihazları
KPI35 Presostatlar



ENDÜSTRİYEL KONTROL CİHAZLARI
Basınç Transmitteri



ENDÜSTRİYEL KONTROL CİHAZLARI
Fark Basınç Anahtarı



ENDÜSTRİYEL KONTROL CİHAZLARI
Sıcaklık Kontrol Cihazları
RT - KP Tip Sıcaklık Anahtarları



ENDÜSTRİYEL KONTROL CİHAZLARI

Sıcaklık Kontrol Cihazları
Sıcaklık Sensörleri



ENDÜSTRİYEL KONTROL CİHAZLARI

Sıcaklık Kontrol Cihazları
Oda termostatları



TERMOKUPLLAR

Bayonet Termokupllar



TERMOKUPLLAR

Düz Termokupllar



TERMOKUPLLAR

Sıcaklık Sensörleri



TERMOKUPLLAR

Sıcak Yollu Termokuplları



TERMOMETRELER

İnfrared



TERMOMETRELER

Spiralli Termometre



TERMOMETRELER

Vakummetre



PLASTİK ÜRÜNLER

[PVC SESSİZ ATIK SU PLASTİK ÜRÜNLERİ](#)

[MENHOL PLASTİK ÜRÜNLERİ](#)

[PVC DRENAJ PLASTİK ÜRÜNLERİ](#)

[PVC DRENAJ PLASTİK ÜRÜNLERİ](#)

[BEYAZ BORU VE EK PARÇALARI](#)

[KORUGE PLASTİK ÜRÜNLERİ](#)

[PEX PLASTİK ÜRÜNLERİ](#)

[PE POLİETİLEN BORULAR](#)

[PE-100 KANGAL BORU KAPLINLERİ](#)

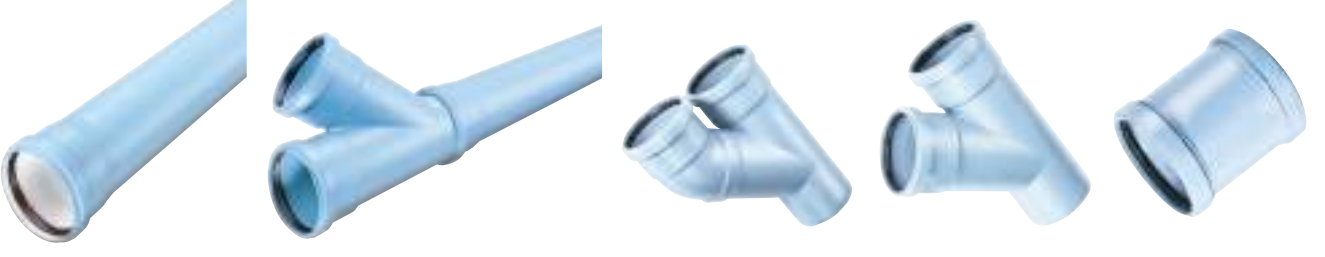
[EF ELEKTROFÜZYON EK PARÇALARI](#)

[SİFONİK YAĞMUR SUYU DRENAJ SİSTEMLERİ](#)

[PVC TEMİZ SU PLASTİK ÜRÜNLERİ](#)



Pvc Sessiz Atık Su Plastik Ürünleri



Menhol Plastik Ürünleri



Atık Su Plastik Ürünleri



PVC Drenaj Plastik Ürünleri



Beyaz Boru Ve Ek Parçaları



Koruge Plastik Ürünleri



Pex Plastik Ürünleri



Pe Polietilen Borular



Pe-100 Kangal Boru Kaplinleri



Ef Elektrofüzyon Ek Parçaları



Sifonik Yağmur Suyu Drenaj Sistemleri



Pvc Temiz Su Plastik Ürünleri



KELEPÇELER

SOMUNLU KELEPÇELER

KELEPÇELER

AĞIR YÜK KAFALI KELEPÇELER

SPRİNKLER KELEPÇE (UZUN)

PVC BORU KELEPÇESİ

HAVALANDIRMA KELEPÇELERİ

KARE KELEPÇELER

BACA KELEPÇESİ

SOLAR KELEPÇE

GENİŞ AĞIR YÜK KAFALI KELEPÇE



SOMUNLU KELEPÇELER
Somunlu Kelepçe



SOMUNLU KELEPÇELER
Somunlu Kelepçe Lastiksiz



SOMUNLU KELEPÇELER
Kombi Somunlu Kelepçe



SOMUNLU KELEPÇELER
Kombi Somunlu Kelepçe Lastiksiz



SOMUNLU KELEPÇELER
Paslanmaz Somunlu Kelepçe



SOMUNLU KELEPÇELER
Paslanmaz Somunlu Kelepçe Lastiksiz



TRİFONLU KELEPÇE
Trifonlu Kelepçe - Lastiksiz



TRİFONLU KELEPÇE
Uzun Trifonlu Kelepçe



TRİFONLU KELEPÇE
Uzun Trifonlu Kelepçe Lastiksiz



AĞIR YÜK KAFALI KELEPÇELER
Ağır Yük Somunlu Kelepçe Lastiksiz



AĞIR YÜK KAFALI KELEPÇELER
Ağır Yük Manşonlu Kelepçe



AĞIR YÜK KAFALI KELEPÇELER
Ağır Yük Manşonlu Kelepçe Lastiksiz



SPRİNKLER KELEPÇE
Sprinkler Kelepçe Normal - Uzun



PVC BORU KELEPÇESİ



HAVALANDIRMA KELEPÇESİ



AĞIR YÜK KAFALI KELEPÇELER



AĞIR YÜK KAFALI KELEPÇELER
Ağır Yük Kafalı Kelepçe Lastiksiz



AĞIR YÜK KAFALI KELEPÇELER
Ağır Yük Somunlu Kelepçe



ISITICILAR VE BRÜLÖR YEDEKLERİ

BRÜLÖR ÜRÜNLERİ

KONTROL CİHAZLARI

FOTOSEL LAMBALARI

TERMOSTATLAR

ATEŞLEME ELECTROTU

SERVOMOTORLAR

ÇELİK ISITICILAR



Brülör Memeleri



Fotosel Lambaları



Termostatlar



Servomotorlar



Brülör



Çelik ve Plaka Isıtıcılar



Brülör Yedekleri



Brülör Electrode



Ateşleme Elektrotu



Çelik Isıtıcılar



Brülör Pompası



Brülör Pompası



Brülör Memesi



RBL-Electrode-4



ISITICILAR VE BRÜLÖR YEDEKLERİ

Çelik Isıtıcı



Çelik Isıtıcı



Çelik Isıtıcı



Çelik Isıtıcı



Çelik Isıtıcı



Çelik Isıtıcı



Isıtıcı Termostatı



Isıtıcı Termostatı



Isıtıcı Termostatı



Isıtıcı Termostatı



Isıtıcı Termostatı



Kazan Termostatı



SIZDIRMAZLIK ELEMENLARI

SALMASTRALAR

CONTALIK LEVHALAR

LASTİK LEVHALAR

SÜNGER ŞERİT VE LEVHALAR

DÖNER BAŞLIKLAR



Beyaz Yađlı Salmastra



Saf Grafit Salmastralar



Örgülü Salmastra



Salmastralar



Asbestsiz Klingirit Frenzelit (Basic)



Örgülü Salmastra



Yumuşak Salmastra



Asbestsiz Klingirit Frenzelit (Basic)



Asbestsiz Klingirit Levha (Yeşil)



Saf Grafit Levha (Telli/Telsiz)



Asbestsiz Klingirit Levha
(Grafitli Telli)



Saf Grafit Levha (Perfore Saclı)



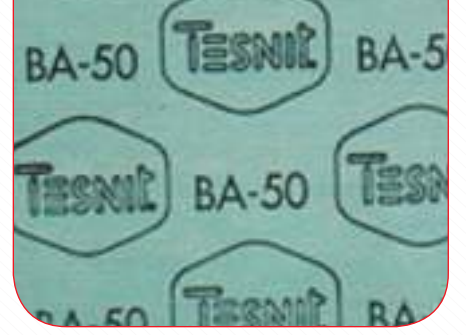
Asbestsiz Klingirit Levha (Extra)



Asbestsiz Klingirit (Tesnit Ba-203)



Asbestsiz Klingirit (Tesnit Ba-50)



Çelik Spiral Sarımlı Conta



Klingirit Contalar



Telli Grafitli Conta



Lastik Levhalar (Bezli/Saf)



Pvc Yer Döşemesi



Kauçuk Esaslı Nitril Levhalar



Döner Başlık (Su, Buhar, Hava)



Döner Başlık (Su, Buhar, Hava)



Döner Başlık (Su, Buhar, Hava)



YANGIN GRUBU

[YANGIN VANALARI](#)

[YANGIN SPRİNKLERİ](#)

[YANGIN TÜPLERİ](#)

[YANGIN DOLAPLARI](#)

[YANGIN POMPALARI](#)

[AKIŞ KONTROL](#)

[YANGIN HORTUMLARI](#)

[YANGIN HİDRANTLARI](#)



İzleme Anahtarlı Kelebek Vana



Os&Y Yükselen Milli Vana



Relief Vana (Basınç Rahatlatma)



Nrs Yükselmeyen Milli Vana



Basınç Düşürücü Vana



Islak Alarm Vana Sistemi Ve Ekipmanları



Post İndikatör



Yerüstü Yangın Hidranti



Baskın Alarm Sistemleri (Deluge)



Test Drenaj Vanası



Yangın Vanası



Yangın Vanası



Islak Alarm Vana Sistemi Ve Ekipmanları



Konuk Tipi Sprinkler



Ön Tepkimeli (Preaction) Sistemler



Ön Tepkimeli (Preaction) Sistemler



İtfaiye Su Alma Ağızı



İtfaiye Su Dolum Ağızı



Standart Korumalı Sprinkler



Kuru Tip Sprinkler



Depo Tipi Sprinkler



Geniş Korumalı Tip Sprinkler



Os&Y Yükselen Milli Vana İzleme Anahtarı



YANGIN TÜPLERİ
1 kg



YANGIN TÜPLERİ
6 kg



YANGIN TÜPLERİ
25 kg



YANGIN TÜPLERİ
50 kg



YANGIN DOLAPLARI
Sıva Üstü -Tüpsüz



YANGIN DOLAPLARI
Sac Kapak



YANGIN DOLAPLARI
Sıva Üstü -Tüplü



YANGIN DOLAPLARI
Cam Kapak



YANGIN DOLAPLARI
Sıva Altı -Tüpsüz



YANGIN DOLAPLARI
Sıva Altı -Tüplü



YANGIN POMPALARI



Akış Anahtarı



Yangın Hortumları



YANGIN DOLAPLARI
Sahra Tipi - Tüplü



YANGIN DOLAPLARI
Sahra Tipi - Tüpsüz



YİVLİ ÜRÜNLER

YİVLİ SABİT KAPLİN

YİVLİ ESNEK KAPLİN

AĞIR YÜK SABİT KAPLİN

AĞIR YÜK ESNEK KAPLİN

AĞIR YÜK SABİT KAPLİN

GALVANİZLİ KAPLİN

GALVANİZLİ ÇABUK MONTAJ KAPLİN

YİVLİ DİRSEK

YİVLİ STANDART TE

YİVLİ İSTAVROZ

YİVLİ FLANŞ



Yivli Sabit Kaplin



Yivli Esnek Kaplin



Ađır Y¼k Sabit Kaplin



Ađır Y¼k Esnek Kaplin



Red¼ksiyon Kaplin



Galvanizli Kaplin



Galvanizli Çabuk Montaj Kaplin



Yivli DİRSEK 90 °C



Yivli DİRSEK 45 °C



Yivli Standart Te



Yivli İstavroz



Yivli Flanş



BORU VE BAĞLANTI ELEMANLARI

SİYAH - GALVANİZ KONİK REKOR

SİYAH - GALVANİZ KUYRUKLU REKOR

SİYAH - GALVANİZ MANŞON REDÜKSİYON

SİYAH - GALVANİZ MANŞON

SİYAH - GALVANİZ NİPEL

SİYAH - GALVANİZ REDÜKSİYON

SİYAH - GALVANİZ TAPA

SİYAH - GALVANİZ DİRSEK

SİYAH - GALVANİZ KUYRUKLU DİRSEK

GALVANİZ İNEGAL KURUVA

SİYAH - GALVANİZ İNEGAL TE

GALVANİZ KURUVA



Siyah - Galvaniz Konik Rekor



Siyah - Galvaniz Kuyruklu Rekor



Siyah - Galvaniz Tapa



Siyah - Galvaniz Manşon Redüksiyon



Siyah - Galvaniz Manşon



Siyah - Galvaniz Kuyruklu Dirsek



Siyah - Galvaniz Nipel



Siyah - Galvaniz Redüksiyon



Siyah - Galvaniz İnegal Te



Te



Siyah - Galvaniz İnegal İstavroz Ve
Siyah - Galvaniz İstavroz



Siyah - Galvaniz Dirsek



Düz Flanş



Kaynak Boyunlu Flanş



Düz Flanş



Kör Flanş



Dikişli Dirsekler



SCH-40 Dirsekler



Patent Dirsek



Patent Te



Patent Malzemeler



Kepler



Kepler



Konsantrik-Egzantrik Redüksiyonlar



HORTUMLAR

ENDÜSTRİYEL HORTUMLAR

SU HORTUMLARI

HAVA HORTUMLARI

BUHAR HORTUMLARI

AŞINDIRICI MADDE HORTUMLARI

GIDA HORTUMLARI

AKARYAKIT HORTUMLARI

KİMYA HORTUMLARI

HİDROLİK HORTUMLAR

PVC HORTUMLAR

TERMOPLASTİK HORTUMLAR





HAVA HORTUMLARI JUPITER TWIN

Oksijen-Asetilen Kaynak
TS EN ISO 3821 (Yanmaz)



HAVA HORTUMLARI URANUS

LPG Kaynak TS EN ISO
3821 (Yanmaz)



BUHAR HORTUMLARI BUHAR 1A

Bezli Buhar (TS EN ISO
6134 TİP 1) CLASS A



BUHAR HORTUMLARI

BUHAR 170
Bezli Buhar



BUHAR HORTUMLARI GEYSER-2A

Çelik Tel Örgülü Buhar (TS
EN ISO 6134 TİP 2) CLASS A



BUHAR HORTUMLARI BUHAR-SW

Çelik Tel Örgülü Buhar (BS
5342 TYPE 2 CLASS A



BUHAR HORTUMLARI BUHAR-GF

Cam Elyaflı Buhar



BUHAR HORTUMLARI

ISI RADYATÖR
Sıcak Su (TS 548) TİP 2



AŞINDIRICI MADDE H. KUM

Kumlama Verici
(TS EN ISO 3861



AŞINDIRICI MADDE H. KUM

Kumlama Alıcı-Verici



AŞINDIRICI MADDE H. ÇİMENTO

Çimento Verici



AŞINDIRICI MADDE H. ÇİMENTO SD-10

Çimento A&V



AŞINDIRICI MADDE H. SILOBAS

Silobas



GIDA HORTUMLARI SPRING D/10

İçme Suyu Verici



GIDA HORTUMLARI SPRING SD/10

İçme Suyu A&V



GIDA HORTUMLARI KREMA D/10

Süt&Nebati Yağ Verici



GIDA HORTUMLARI KREMA SD/10

Süt&Nebati Yağ Alıcı-Verici



GIDA HORTUMLARI BUHAR-DW

Gıda Buhar



AKARYAKIT HORTUMLARI POMPA/L

Akaryakıt Pompa
(TS EN 1360 TİP 1)



AKARYAKIT HORTUMLARI BARREL/16

Akaryakıt Pompa Bezli
(TS EN 1360 TİP 1)



HİDROLİK HORTUMLAR
ULTIMATE R6
Akaryakıt Verici
(TS 9464 EN 1761 TİP D)



HİDROLİK HORTUMLAR
SELTEX R3
Tekstil Örgülü Hidrolik
(TS 6388 EN 854 R3)



HİDROLİK HORTUMLAR
SELTEX 1TE
Tekstil Örgülü Hidrolik
(TS 6388 EN 854 1TE)



HİDROLİK HORTUMLAR
SELTEX 2TE
Tekstil Örgülü Hidrolik
(TS 6388 EN 854 2TE)



HİDROLİK HORTUMLAR
SELTEX 3TE
Tekstil Örgülü Hidrolik
(TS 6388 EN 854 3TE)



HİDROLİK HORTUMLAR
SELTEX R4
Tekstil Takviyeli Hidrolik



HİDROLİK HORTUMLAR
SELTEX R4-X
Tekstil Takviyeli Hidrolik
Ekstra Esnek



HİDROLİK HORTUMLAR
SELBRAKE SAE J 1401
Hidrolik Fren
(TS ISO 3996)



HİDROLİK HORTUMLAR
SELBRAKE 2
Hava Fren
SAE J1402



HİDROLİK HORTUMLAR
SPIRAL GUARDS
Spiral Koruma
Polietilen Spiral Koruma



PCV HORTUMLAR
TEOS
Gırtlak Lavabo Sifon



PCV HORTUMLAR
Hafif Hizmet Su Verici



PCV HORTUMLAR
TROY SLD
Süper Hafif Hizmet
Su Verici



PCV HORTUMLAR
TROY ST
Standart Hizmet
Su Verici



PCV HORTUMLAR
MYRA
Klima



PCV HORTUMLAR
MEDUSA MD
Orta Hizmet Alıcı-Verici



PCV HORTUMLAR
HERAKLES HD
Ağır Hizmet Alıcı-Verici



PCV HORTUMLAR
TERMESSOS
Havuz-Jakuzi



PCV HORTUMLAR
SİMENA
Toz Emme-Kırmızı



PCV HORTUMLAR
TROY ST-SE
Süperelastik Standart
Hizmet Su Verici



PCV HORTUMLAR
MEDUSA SE
Süperelastik Orta Hizmet
Alıcı-Verici



PCV HORTUMLAR
MEDUSA SE/C
Süperelastik Orta Hizmet
Alıcı-Verici



PCV HORTUMLAR
LAGINA
Süperelastik Orta Hizmet
Alıcı-Verici



PCV HORTUMLAR
LAGINA/LC
Süperelastik Orta Hizmet
Alıcı-Verici



PCV HORTUMLAR
LAGINA/C
Süperelastik Orta Hizmet
Alıcı-Verici



PCV HORTUMLAR
KNIDOS
Süperelastik Orta Hizmet
Alıcı-Verici



PCV HORTUMLAR
KNIDOS/LC
Süperelastik Orta Hizmet
Alıcı-Verici



PCV HORTUMLAR
KNIDOS/C
Süperelastik Orta Hizmet
Alıcı-Verici



PCV HORTUMLAR
PEGASUS MD
Orta Hizmet Akaryakıt
Alıcı-Verici



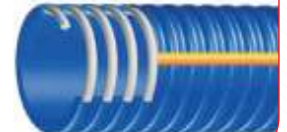
PCV HORTUMLAR
PEGASUS MD-SE
S.E. Orta Hizmet Akaryakıt
Alıcı-Verici



PCV HORTUMLAR
LYMRA HD-PU
Ağır Hizmet Aşınmaz
Alıcı-Verici



PCV HORTUMLAR
PEGASUS HD-SE
S.E. Orta Hizmet Akaryakıt
Alıcı-Verici (Bakır Telli)



PCV HORTUMLAR
LETOON MD
Orta Hizmet Gıda Verici



PCV HORTUMLAR
LIKYA ST
Standart Hizmet Şarap
Verici



PCV HORTUMLAR
BOSPHORUS
Çelik Spiralli



PCV HORTUMLAR
BOSPHORUS-SAN
Sihhi Tesisat Hortumu



PCV HORTUMLAR
URARTU ST
Standart Hizmet
Havalandırma



PCV HORTUMLAR
EPHESOS
Yanmaz-Gaz Boruları
İzolasyon Kılıfı



PCV HORTUMLAR
TYANA L
Standart Hizmet Yassı Verici



PCV HORTUMLAR
TYANA S
Süper Hafif Hizmet Yassı
Verici



PCV HORTUMLAR
TYANA M
Orta Hizmet Yassı Verici



PCV HORTUMLAR
TYANA SL
Hafif Hizmet Hizmet Yassı Verici



PCV HORTUMLAR
TYANA H
Ağır Hizmet Hizmet Yassı Verici



PCV HORTUMLAR
ECO
PVC Şeffaf Örgülü



PCV HORTUMLAR
TYANA MINE
Aleve Dayanıklı Yassı Verici



PCV HORTUMLAR
OLYMPUS HD-OIL
Ağır Hizmet Örgülü PVC Akaryakıt



PCV HORTUMLAR
CAMEL
Bahçe-Sera Floresan



PCV HORTUMLAR
ODEON
Pülverizatör (İlaçlama)
50-80-100



PCV HORTUMLAR
GORDION
Thermorub Alçak Basıncı Su



PCV HORTUMLAR
ASSOS
Thermorub Hafif Hizmet Hava



PCV HORTUMLAR
ODEON L
Pülverizatör (İlaçlama)
20-40 Bar



PCV HORTUMLAR
AIR-PUMP
Thermorub Hava Pompa



PCV HORTUMLAR
ARES
PU-PVC Hava



PCV HORTUMLAR
TORCH
Kaynak Makinesi Hortumu



PCV HORTUMLAR
JAVA
Hava Hortumu



PCV HORTUMLAR
FIRE REEL
Thermorub Yangın



PCV HORTUMLAR
JAVA TWIN
İkiz Hava Hortumu



PCV HORTUMLAR
TUPGAZ
LPG Tüpgaz



PCV HORTUMLAR
TUPGAZ +
LPG Tüpgaz Örgülü



PCV HORTUMLAR
TUPGAZ CC
LPG Standart Çift Cidarlı



PCV HORTUMLAR
FUEL
Dizel



PCV HORTUMLAR
WASH
Çamaşır Makinesi



PCV HORTUMLAR
SPIRAL GUARDS
Spiral Koruma



PCV HORTUMLAR
SHOWER
Duş Hortumu



PCV HORTUMLAR
TEKNO
Saf Şeffaf PVC Hortum



TERMOPLASTİK HORTUMLAR
SELPO MD/SELPO MD İKİZ
Tekstil Örgülü Orta Basınç
Dayanımlı



TERMOPLASTİK HORTUMLAR
SELPO HD/ SELPO HD İKİZ
Tekstil Örgülü Orta-Yüksek
Basınç Dayanımlı R7



TERMOPLASTİK HORTUMLAR
SELAR-1/ SELAR-1 İKİZ
Tekstil (Aramid) Örgülü
Yüksek Basınç Dayanımlı



TERMOPLASTİK HORTUMLAR
SELAR-2/ SELAR-2 İKİZ
Tekstil (Aramid) Örgülü Çok
Yüksek Basınç Dayanımlı R8



TERMOPLASTİK HORTUMLAR
SELAR ST/ SELAR ST İKİZ
Tekstil (Aramid) Ve Çelik Tel Örgü-
lü Çok Yüksek Basınç Dayanımlı



TERMOPLASTİK HORTUMLAR
SELSTEEL-1/ SELSTEEL-1 İKİZ
Çelik Tel Örgülü Yüksek
Basınç Dayanımlı



TERMOPLASTİK HORTUMLAR
SELSTEEL-1/ SELSTEEL-1 İKİZ
Çelik Tel Örgülü Yüksek
Basınç Dayanımlı



TERMOPLASTİK HORTUMLAR
SELPAINT MD
Tekstil Örgülü Orta Basınç Daya-
nımlı Solvent ve Boya



TERMOPLASTİK HORTUMLAR
SELPAINT HD
Tekstil Örgülü Orta-Yüksek Basınç
Dayanımlı R7 Solvent ve Boya



TERMOPLASTİK HORTUMLAR
SELPAINT ST-1
Tekstil (Aramid) Ve Çelik Tel Örgü-
lü Çok Yüksek Basınç Dayanımlı



TERMOPLASTİK HORTUMLAR
SELPAINT ST-2
Çelik Tel Örgülü Yüksek
Basınç Dayanımlı



TERMOPLASTİK HORTUMLAR
SELPAINT AR-1
Tekstil (Aramid) Örgülü Yüksek
Basınç Dayanımlı Solvent ve Boya



TERMOPLASTİK HORTUMLAR
SELPAINT AR-2
Tekstil (Aramid) Ve Çelik Tel Örgü-
lü Çok Yüksek Basınç Dayanımlı
R8 Solvent ve Boya



TERMOPLASTİK HORTUMLAR
SELPAINT ARST
Tekstil (Aramid) Ve Çelik Tel Örgü-
lü Çok Yüksek Basınç Dayanımlı
Solvent ve Boya



TERMOPLASTİK HORTUMLAR
SELWATER
Tekstil Takviyeli Orta Basınç
Dayanımlı Su



PLAKALI ISI DEĐİŐTİRİCİLERİ

GASKET FAMILY

PHE & BHE HEAT EXCHANGERS

CONTALI PLAKALI ISI DEĐİŐTİRİCİLERİ

KAYNAKLI ISI DEĐİŐTİRİCİLERİ



Gasket Family



PHE & BHE Heat Exchangers



Contalı Plakalı Isı Deđiőtiricileri



Kaynaklı Isı Deđiőtiriceleri



DİĞER ÜRÜNLER

BANTLAR

İŞ GÜVENLİĞİ

FİBER VE PLASTİKLER

SU YUMUŞATMA VE FİLTRE CİHAZLARI

HIRDAVAT



Takviyeli Alüminyum Folyo
GERTEX



Düz Alüminyum Folyo Bant
GERTEX



Teflon ve Doğalgaz Teflon Bant



Siyah ve Sarı Kazan Tel Fırça



W 400 Clasic Koruyucu
Gözlük



Cross 606 Slikon Burunlu
Koruyucu Gözlük



Cross 603 3M Modeli
Koruyucu Gözlük



Sıvı Conta



Sarı-Mavi Yarım Kaplı Nitril
Eldiven



Latex Kaplı Eldiven



Gri Nitril Kaplı Eldiven



İşçi Eldiveni Yeşil Tam Takviyeli



Otomatik Su Yumuşatma Ve
Filtreler



Zaman Ayarlı Tip Otomatik
Su Yumuşatma Ve Filtreler



Tandem Otomatik Su
Yumuşatma Ve Filtreler



Debi Kontrollü Otomatik
Su Yumuşatma Ve Filtreler



PP-Polipropilen



PE Levha



PTFE-Politetrafloretilen



PVC Polivinilklorür



Paslanmaz Elek Telli



Paslanmaz Elek Telli



Zincir Ceraskal



Halatlar



Plastik Kaynak Makinası



Civata



El Aletleri



Kablo Bağı



El Aletleri



Fırçalar



Dübeller



